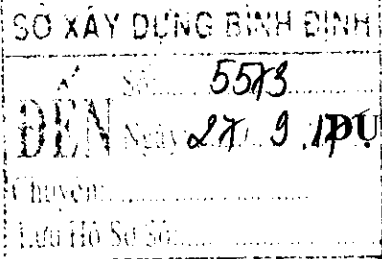


Số: 100 /CV.-2017

Quy Nhơn, ngày 25 tháng 09 năm 2017



CÔNG BỐ THÔNG TIN

ĐỀ ÁN NHÀ Ở XÃ HỘI - CHUNG CƯ HOÀNG VĂN THỤ

Kính gửi: Sở Xây dựng Tỉnh Bình Định

- Tên dự án: NHÀ Ở XÃ HỘI – CHUNG CƯ HOÀNG VĂN THỤ**
Địa điểm XD: Khu vực 4, Phường Quang Trung, Tp Quy Nhơn, tỉnh Bình Định
- Chủ đầu tư: CÔNG TY TNHH TRAINCO BÌNH ĐỊNH**
Địa chỉ ĐKKD: 83 Trần Hưng Đạo, P. Hải Cảng, Tp Quy Nhơn, tỉnh Bình Định
VPGD: 43 Xuân Thủy, P. Quang Trung, Tp Quy Nhơn, tỉnh Bình Định
Giấy chứng nhận đăng ký kinh doanh số 4101465841 do Sở Kế hoạch và Đầu tư tỉnh Bình Định cấp ngày 01/06/2016, thay đổi lần 1 ngày 28/3/2017.

3. Tổng quan:

Dự án Nhà ở xã hội – Chung cư Hoàng Văn Thụ nằm tại trung tâm Thành phố Quy Nhơn, có 4 mặt tiền đường, nằm trong khu dân cư sầm uất với hạ tầng đồng bộ, được thiết kế theo phong cách hiện đại, thông thoáng tự nhiên. Dự án có nhiều tiện ích, công trình công cộng lân cận; gần biển, cụm khách sạn condotel 5 sao (FLC Luxury, Kim Cúc BMC...) và công viên cây xanh; đặc biệt gần trường học, bệnh viện, siêu thị, bến xe... Đây là yếu tố hết sức thuận lợi cho sinh hoạt và cuộc sống của người dân.

Chung cư Hoàng Văn Thụ là dự án tâm huyết của Công ty TNHH Trainco Bình Định, với mong muốn mang đến cho người dân Thành phố Quy Nhơn một cuộc sống “An Cư – Lạc Nghiệp”. Được phát triển dựa trên khuôn khổ pháp lý nhà ở xã hội, giá bán phù hợp với nhu cầu của các đối tượng nhà ở xã hội, nhưng căn hộ của dự án đảm bảo có chất lượng tiêu chuẩn cao, được trau chuốt tỉ mỉ. Do đó, Chung cư Hoàng Văn Thụ hứa hẹn rất nhiều tiện ích gia tăng, vượt trội so với các dự án cùng phân khúc thị trường tại thành phố biển Quy Nhơn.

a. Vị trí:

Khu đất xây dựng nằm tại KV4, phường Quang Trung, Tp Quy Nhơn, tỉnh Bình Định, có giới cận:

- Phía Bắc: Giáp đường mòn hiện trạng ven núi Bà Hỏa (theo quy hoạch là đường Lý Thái Tổ nối dài);
- Phía Nam: Giáp đường Xuân Thủy;
- Phía Đông: Giáp khu đất quy hoạch công viên, công trình công cộng và đường nội bộ;
- Phía Tây: Giáp đường quy hoạch vào khu nhà dân hiện trạng 6m.



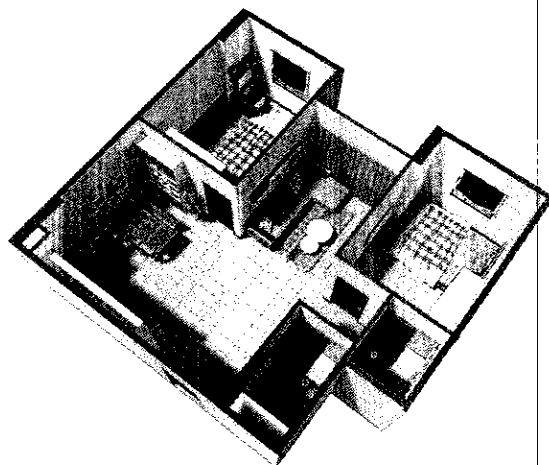
b. Quy mô dự án:

- Gồm 02 block chung cư cao 15 tầng nổi + 1 tầng Tum.
- Diện tích khu đất: 9.501 m².
- Diện tích xây dựng chung cư: 2.272 m².
- Tổng diện tích sàn xây dựng: 31.835 m².
- Tổng số căn hộ: 384 căn hộ chung cư.
 - + Căn hộ cho thuê: 102 căn.
 - + Căn hộ bán: 282 căn.
- Giá bán và cho thuê căn hộ: Giá bán và cho thuê chính thức, sẽ do các cơ quan nhà nước có thẩm quyền thẩm định và phê duyệt.
 - + Giá bán bình quân tạm tính: 10.607.000 đồng/m² sàn sử dụng, giá chưa bao gồm chi phí dự phòng (đã bao gồm Thuế VAT 5%);
 - + Giá cho thuê: (thông báo sau).

c. Diện tích căn hộ:

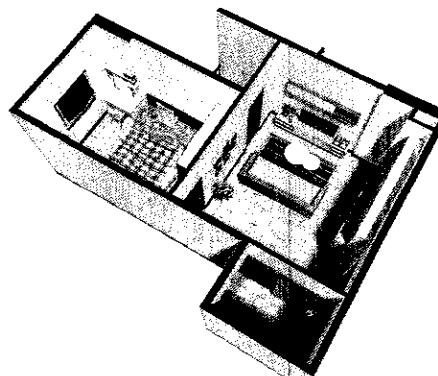
+ Căn hộ A1: 02 phòng ngủ + 02 WC

TÊN PHÒNG	DIỆN TÍCH (m ²)	
	THÔNG THỦY	TIM TƯỜNG
Sảnh + SHC	18.13	
Phòng khách	10.49	
Phòng ngủ 1	11.73	
Phòng ngủ 2	11.79	
Bếp	5.49	
WC1	2.54	
WC2	2.84	
Lô gia	3.06	
DT tổng	68.14	72.00



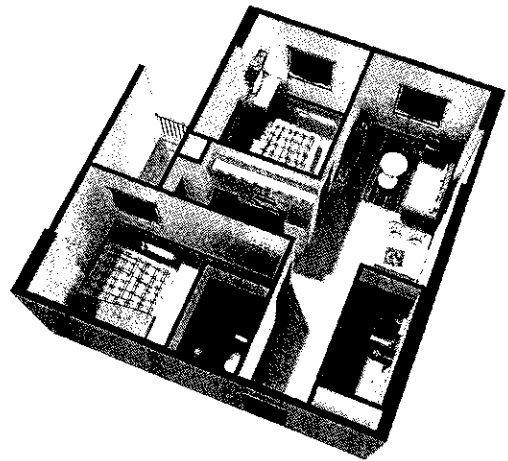
+ Căn hộ A2: 01 phòng ngủ + 01 WC

TÊN PHÒNG	DIỆN TÍCH (m ²)	
	THÔNG THỦY	TIM TƯỜNG
Sảnh + SHC	4.58	
Phòng khách	9.57	
Phòng ngủ	11.79	
Bếp	4.68	
WC	3.12	
Lô gia	2.70	
DT tổng	37.25	39.58



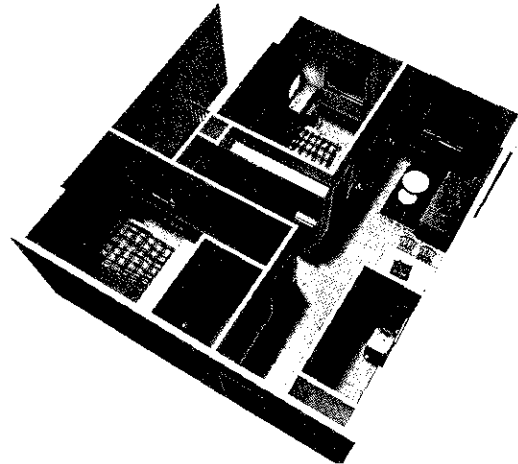
+ Căn hộ A3: 02 phòng ngủ + 02 WC

TÊN PHÒNG	DIỆN TÍCH (m ²)	
	THÔNG THỦY	TIM TƯỜNG
Sảnh + SHC	8.64	
Phòng khách	10.35	
Phòng ngủ 1	11.15	
Phòng ngủ 2	10.17	
Bếp	4.15	
WC1	2.66	
WC2	3.19	
Lô gia	4.21	
DT tổng	57.57	61.48



+ Căn hộ A4: 02 phòng ngủ + 02 WC

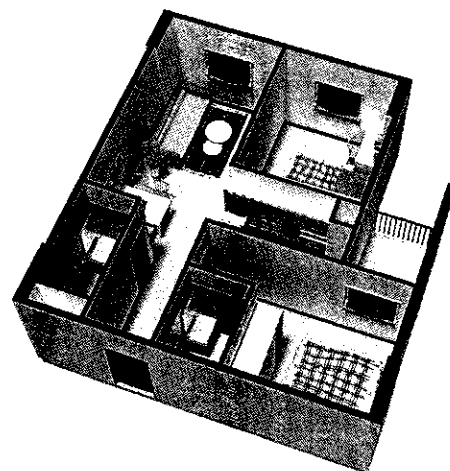
TÊN PHÒNG	DIỆN TÍCH (m ²)	
	THÔNG THỦY	TIM TƯỜNG
Sảnh + SHC	8.89	
Phòng khách	10.27	
Phòng ngủ 1	11.28	
Phòng ngủ 2	10.17	
Bếp	4.15	
WC1	2.66	
WC2	3.19	
Lô gia	4.48	
DT tổng	57.89	61.30



N: 4107
CÔNG TY
TNHH
TRAINCO
BÌNH ĐỊNH
BÌNH ĐỊNH

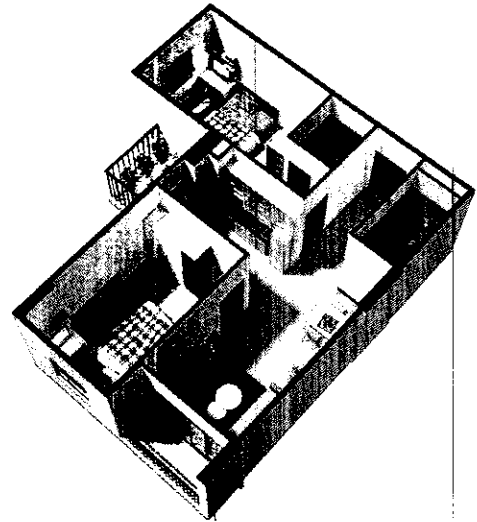
+ Căn hộ A5: 02 phòng ngủ + 02 WC

TÊN PHÒNG	DIỆN TÍCH (m ²)	
	THÔNG THỦY	TIM TƯỜNG
Sảnh + SHC	8.89	
Phòng khách	10.27	
Phòng ngủ 1	10.17	
Phòng ngủ 2	11.11	
Bếp	4.15	
WC1	2.66	
WC2	3.19	
Lô gia	4.21	
DT tổng	57.44	60.86



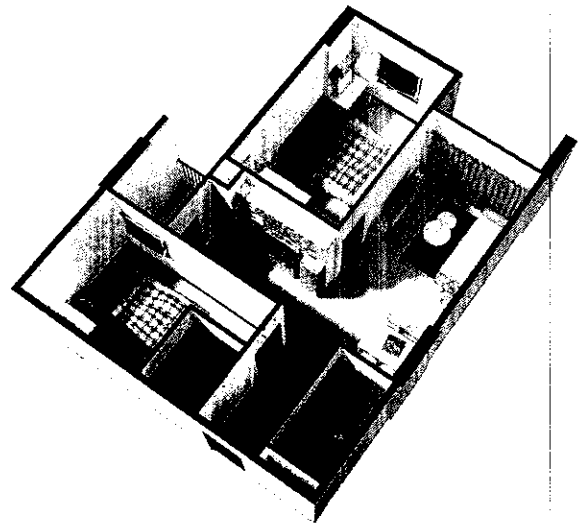
+ Căn hộ A6: 02 phòng ngủ + 02 WC

TÊN PHÒNG	DIỆN TÍCH (m ²)	
	THÔNG THỦY	TIM TƯỜNG
Sảnh + SHC	10.07	
Phòng khách	10.78	
Phòng ngủ 1	13.79	
Phòng ngủ 2	13.71	
Bếp	5.77	
WC1	3.31	
WC2	2.38	
Lô gia 1	3.07	
Lô gia 2	4.07	
DT tổng	69.93	73.40



+ Căn hộ A7: 02 phòng ngủ + 02 WC

TÊN PHÒNG	DIỆN TÍCH (m ²)	
	THÔNG THỦY	TIM TƯỜNG
Sảnh + SHC	10.07	
Phòng khách	10.78	
Phòng ngủ 1	10.62	
Phòng ngủ 2	13.71	
Bếp	6.36	
WC1	2.38	
WC2	3.31	
Lô gia 1	3.07	
Lô gia 2	3.30	
DT tổng	63.60	66.26



d. Tiến độ thực hiện:

- Khởi công: Quý II năm 2017;
- Hoàn thành phần móng: Quý IV năm 2017;
- Hoàn thành: Cuối Quý IV năm 2018.

e. Chất lượng căn hộ:

Dự án nhà ở xã hội – chung cư Hoàng Văn Thụ được đầu tư xây dựng đảm bảo chất lượng, kỹ thuật, mỹ thuật theo tiêu chuẩn xây dựng Việt Nam hiện hành.

4. Nguồn vốn đầu tư:

Vốn đầu tư hạ tầng kỹ thuật ngoài phạm vi dự án: được nhà nước hỗ trợ từ ngân sách theo Nghị định số 188/2013/NĐ-CP ngày 20/11/2013 của Chính phủ về phát triển và quản lý nhà ở xã hội.

Vốn xây dựng nhà: Nguồn vốn chủ sở hữu, vốn vay và huy động vốn từ các đối tượng được xét duyệt mua nhà thông qua hình thức ký hợp đồng mua bán nhà ở hình thành trong tương lai (việc huy động vốn sẽ thực hiện khi đã xây dựng xong phần móng).

5. Đối tượng được đăng ký mua nhà:

Theo Thông tư 20/2016/TT-BXD ngày 30/06/2016 của Bộ Xây dựng, hướng dẫn thực hiện một số nội dung của Nghị định số 100/2015/NĐ-CP ngày 20/10/2015 của Chính phủ về phát triển và quản lý nhà ở xã hội.

Theo Quyết định số 34/2016/QĐ-UBND ngày 21/06/2016 của UBND tỉnh Bình Định, ban hành quy định về đối tượng, điều kiện và tiêu chí ưu tiên để lựa chọn đối tượng được mua, thuê, thuê mua nhà ở xã hội tại các dự án do các thành phần kinh tế đầu tư bằng nguồn vốn ngoài ngân sách nhà nước trên địa bàn tỉnh.

6. Kế hoạch đóng tiền mua căn hộ (dự kiến):

Khách hàng đóng tiền theo tiến độ xây dựng, tổng cộng 09 đợt:

STT	Đợt	Thời hạn thanh toán	Tỷ lệ thanh toán
1	Đặt cọc giữ chỗ	Ngay khi ký phiếu đặt cọc	10.000.000 đồng
2	Đợt 1	Trong vòng 15 ngày kể từ ngày ký Hợp đồng mua bán nhà	20% - 10.000.000 đồng đặt cọc
3	Đợt 2	2 tháng kể từ ngày ký Hợp đồng mua bán	10%
4	Đợt 3	4 tháng kể từ ngày ký Hợp đồng mua bán	10%
5	Đợt 4	6 tháng kể từ ngày ký Hợp đồng mua bán	10%
6	Đợt 5	8 tháng kể từ ngày ký Hợp đồng mua bán	10%
7	Đợt 6	10 tháng kể từ ngày ký Hợp đồng mua bán	10%
8	Đợt 7	Thông báo giao nhà	25%
9	Đợt 8	Thanh toán 2% phí bảo trì chung cư	
10	Đợt 9	Cấp giấy chứng nhận quyền sở hữu	5%
	Tổng cộng		100%



7. Thời gian nhận đơn đăng ký mua căn hộ:

Từ khi có thông tin đăng trên Website của Sở Xây dựng và trên các phương tiện thông tin đại chúng đến hết ngày: 25/10/2017.

8. Nơi tiếp nhận đơn đăng ký mua căn hộ:

Công ty TNHH Trainco Bình Định

- Địa chỉ : 43 Xuân Thủy, phường Quang Trung, Tp Quy Nhơn, tỉnh Bình Định.

- Điện thoại : 091 133 8099 – 096 289 7778

- Email : traincobinhdinh@gmail.com

Nơi nhận:

- Sở Xây dựng tỉnh Bình Định (đăng Website);

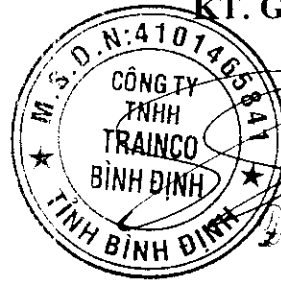
- Báo Bình Định;

- Lưu VT.

CÔNG TY TNHH TRAINCO BÌNH ĐỊNH

KT. GIÁM ĐỐC

**KT. GIÁM ĐỐC
PHÓ GIÁM ĐỐC**



[Handwritten signature]
Đặng Hoàng Dũng