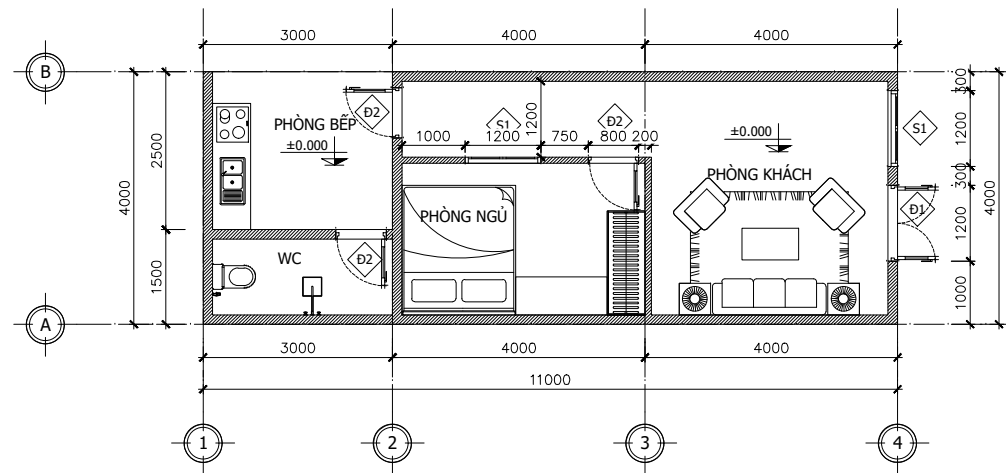
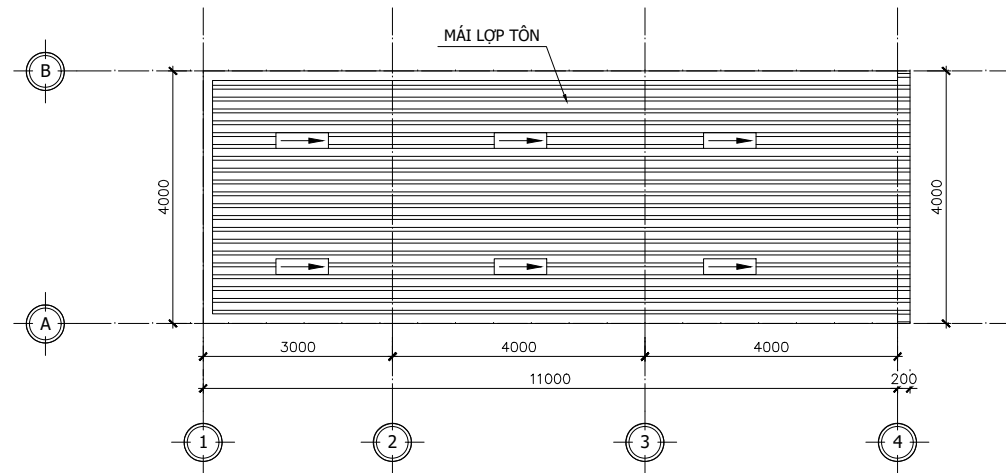


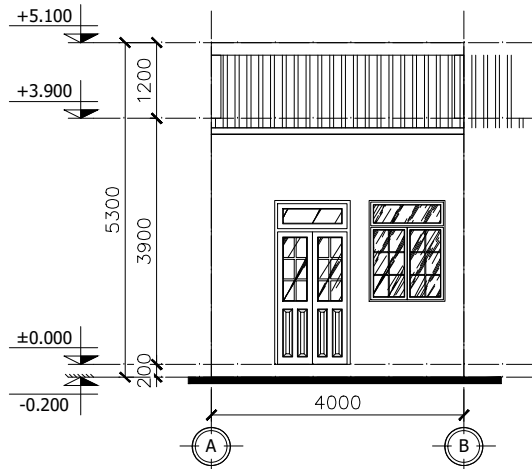
MẪU NHÀ 02

KÍCH THƯỚC: 4,0X11 = 44M²

CHIỀU CAO THÔNG THỦY: 4,0M

KINH PHÍ XÂY DỰNG: 78.119.000 ĐỒNG

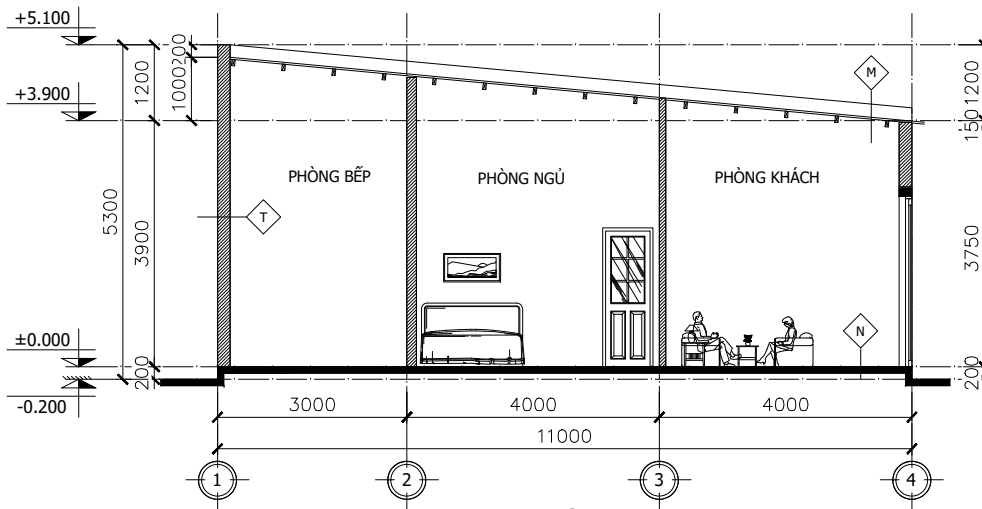




MẶT ĐỨNG A-B

TL: 1/100

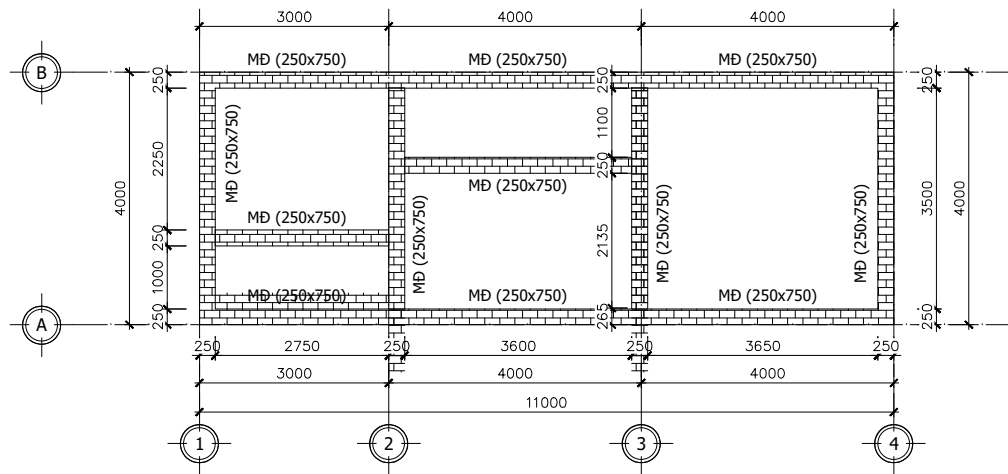
KÍ HIỆU	LOẠI CỬA	CỬA ĐI 2 CÁNH MỞ	KÍ HIỆU	LOẠI CỬA	CỬA ĐI 1 CÁNH MỞ	KÍ HIỆU	LOẠI CỬA	CỬA SỐ 2 CÁNH MỞ
Đ1	CHẤT LIỆU	NHÔM CỎ	Đ2	CHẤT LIỆU	NHÔM CỎ	S1	CHẤT LIỆU	NHÔM CỎ
	SỐ LƯỢNG	1		SỐ LƯỢNG	3		SỐ LƯỢNG	2



MẶT CẮT A-A

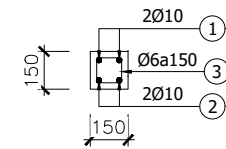
TL: 1/100

<p>M1 <u>CẤU TẠO MÁI</u></p> <ul style="list-style-type: none"> - LỢP MÁI TÔN CÁCH NHIỆT CHỐNG NÓNG DÀY 3.5 DEM. - XÀ GỖ THÉP HỘP 50x100x1.4 a800.
<p>N <u>NỀN TẦNG 1</u></p> <ul style="list-style-type: none"> - LĂNG NỀN. - LỚP VỮA LÓT B5, D=50mm. - NỀN BÊ TÔNG ĐÁ 4x6 B15, D=100mm. - LỚP ĐẤT PHA CÁT TƯỚI NƯỚC ĐẦM KỶ K=0.98, D=200mm. - LỚP ĐẤT TỰ NHIÊN DỌN SẠCH.
<p>M1 <u>CẤU TẠO TƯỜNG</u></p> <ul style="list-style-type: none"> - QUÉT VÔI 1 NƯỚC TRẮNG 2 NƯỚC MÀU. - TƯỜNG XÂY GẠCH. - QUÉT VÔI 1 NƯỚC TRẮNG 2 NƯỚC MÀU.



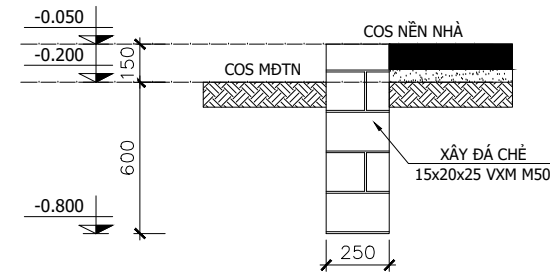
MẶT BẰNG MÓNG ĐÁ CHÈ

TL: 1/100



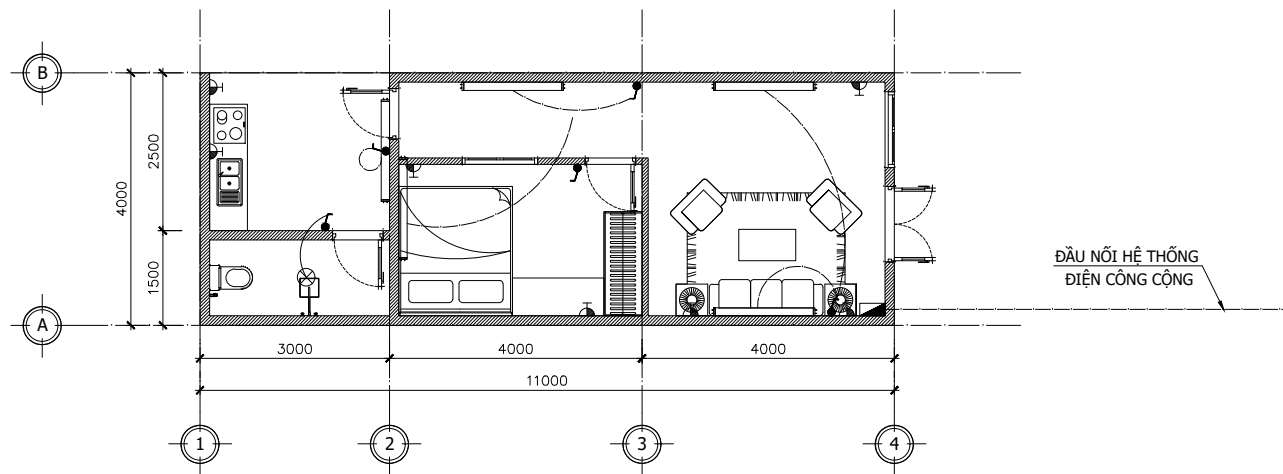
GIẺ TƯỜNG GT

TL: 1/25



MÓNG ĐÁ CHÈ MĐ

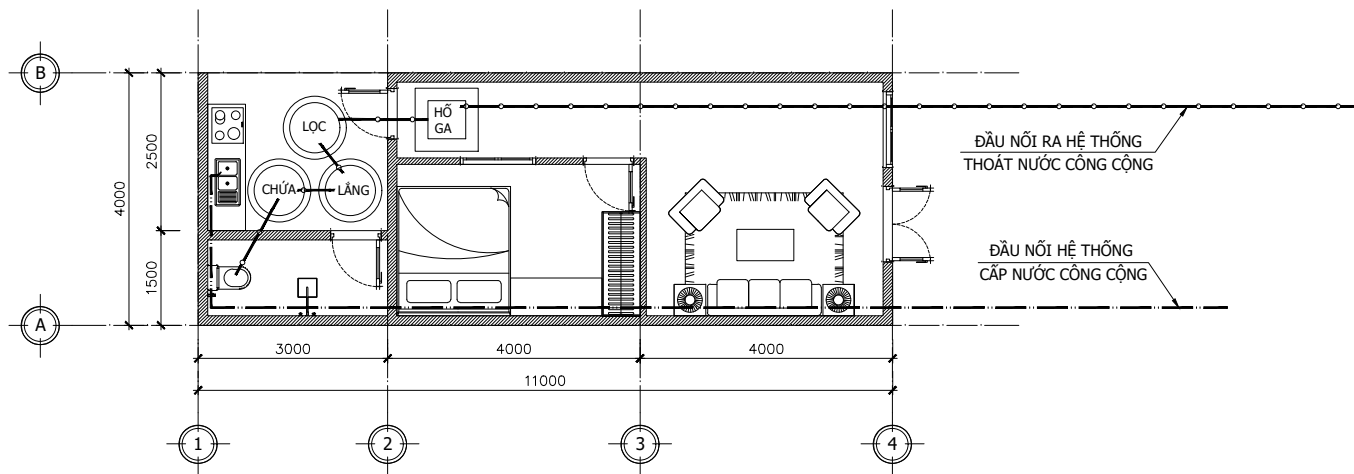
TL: 1/25



MẶT BẰNG BỐ TRÍ ĐIỆN

TL: 1/100

KÝ HIỆU TRONG BẢN VẼ			
KÍ HIỆU	TÊN THIẾT BỊ	KÍ HIỆU	TÊN THIẾT BỊ
	TỦ ĐIỆN		ĐÈN 1.2m ĐƠN
	CÔNG TẮC		Ổ CẮM
	ĐÈN TRÒN WC		



MẶT BẰNG BỐ TRÍ CẤP THOÁT NƯỚC

TL: 1/100

KINH PHÍ XÂY DỰNG

KINH PHÍ XÂY DỰNG					
					<i>đồng</i>
STT	TÊN CÔNG VIỆC	ĐV	K. LƯỢNG	ĐƠN GIÁ	THÀNH TIỀN
1	Đào móng bằng máy đào	m3	9,711	1.250.000	12.138.750
	Hố móng đá chề: (22+3,5*5+2,75)*(0,65*0,6)				
2	Xây móng đá chề 15x20x25	m3	5,775	920.000	5.313.000
	Móng đá chề: 22*1.05*0.25				
3	Đắp cát công trình	1m3	15,400	250.000	3.850.000
	Nâng nền nhà: 11*4*0.35/100				
4	Nâng nền nhà BT M100, đá 4x6	m3	4,400	450.000	1.980.000
	Nâng nền nhà: 11*4*0.1				
5	Xây tường gạch	m3	22,973	450.000	10.337.625
	Tường bao 150: (11+4)*2*4.5*0.15				
	Tường ngăn 100: 6.05*4.5*0.1				
6	Trát tường ngoài + trong	m2	212,225	55.000	11.672.375
	2 mặt tường 150: (11+4)*2*4.5				
	2 mặt tường 100: 6.05*4.5				
7	Quét vôi 1 nước trắng 2 nước màu	m2	212,225	50.000	10.611.250
	2 mặt tường 150: (11+4)*2*4.5				
	2 mặt tường 100: 6.05*4.5				
9	Lắp dựng cửa đi + cửa sổ	m2	10,320	800.000	8.256.000
	Cửa đi Đ1: 1.2*2.6				
	Cửa đi Đ23*0.8*2.2				
	Cửa sổ S1: 1*1.2*1.6				
10	Lợp mái tôn + xà gỗ	m2	44,000	215.000	9.460.000
	11*4				
11	Hệ thống điện	hệ	1,000	1.500.000	1.500.000
12	Bể tự hoại + hệ thống cấp nước	hệ	1,000	3.000.000	3.000.000
KINH PHÍ XÂY DỰNG					78.119.000

* Bảng báo giá trên chưa bao gồm V.A.T.