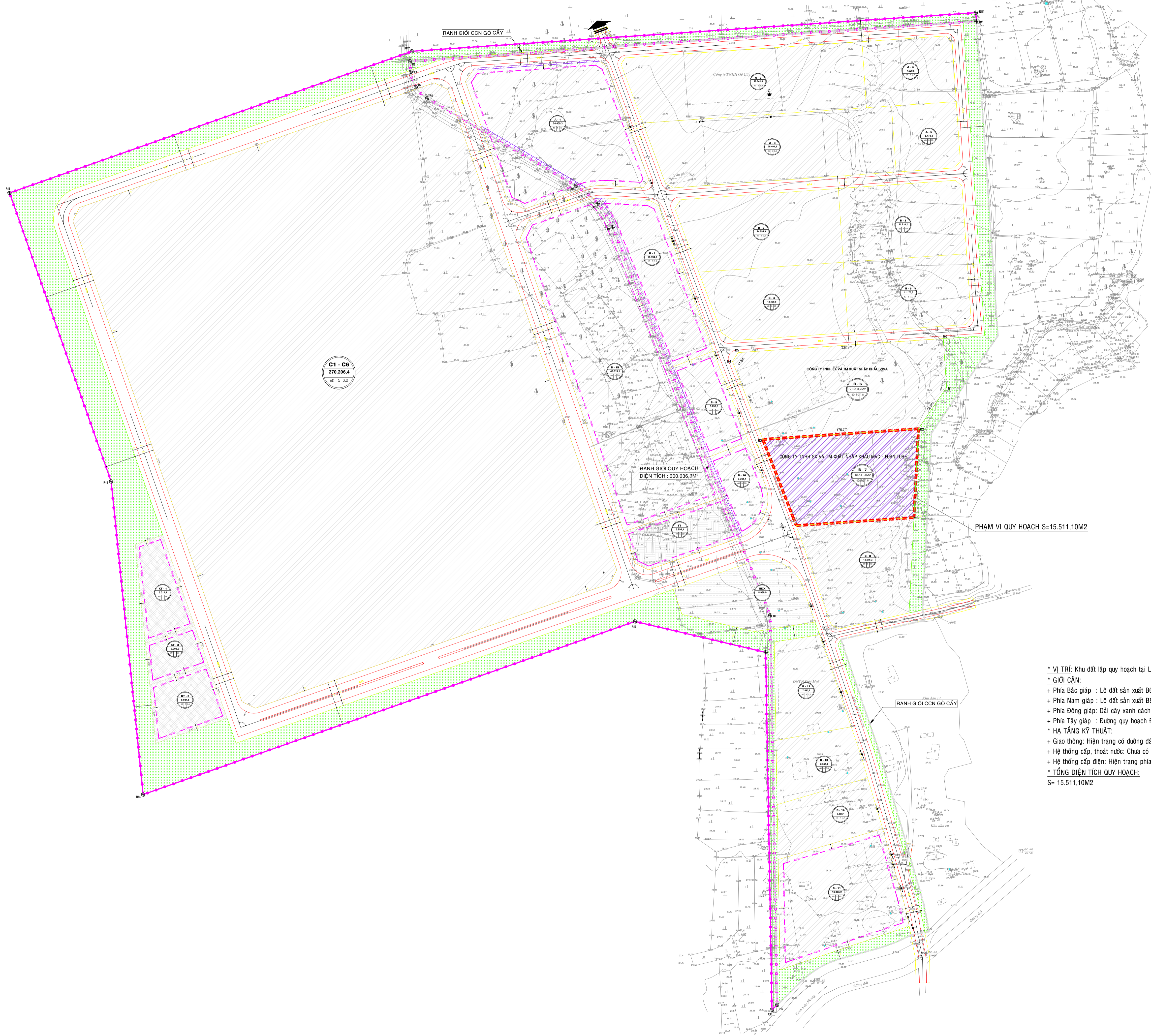
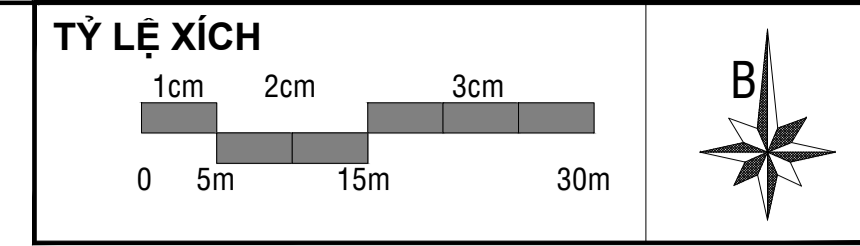


ĐỒ ÁN: ĐIỀU CHỈNH QUY HOẠCH CHI TIẾT XÂY DỰNG TỶ LỆ 1/500 NHÀ MÁY SẢN XUẤT CÁC SẢN PHẨM NỘI THẤT TỪ GỖ VÀ KIM LOẠI ĐAN NHỰA GIÁ MỸ TẠI LÔ B7, CỤM CÔNG NGHIỆP GÒ CÂY



GHI CHÚ:

- MẠI TALLY
- RANH GIỚI QUY HOẠCH
- MƯỜNG BÊ TÔNG
- ĐẤT XÂY DỰNG CÔNG TRÌNH
- KHU MỎ
- ĐƯỜNG ĐỒNG MỨC

ĐƠN VỊ BẢN VẼ VÀ CAO ĐỘ LÀ: M

- * **VỊ TRÍ:** Khu đất lập quy hoạch tại Lô B7, CCN Gò Cây, xã Bình Thành, huyện Tây Sơn.
- * **GIỚI CẢN:**
 - + Phía Bắc giáp : Lô đất sản xuất B6;
 - + Phía Nam giáp : Lô đất sản xuất B8;
 - + Phía Đông giáp: Dải cây xanh cách ly của cụm công nghiệp;
 - + Phía Tây giáp : Đường quy hoạch Đ1.
- * **HẠ TẦNG KỸ THUẬT:**
 - + Giao thông: Hiện trạng có đường đất nằm phía Tây nối từ QL.19B vào.
 - + Hệ thống cấp, thoát nước: Chưa có hệ thống cấp nước, thoát nước mặt tự chảy.
 - + Hệ thống cấp điện: Hiện trạng phía Tây khu vực có tuyến điện 22KV đi qua.
- * **TỔNG DIỆN TÍCH QUY HOẠCH:**
S= 15.511,10M²

CƠ QUAN PHÊ DUYỆT: ỦY BAN NHÂN DÂN TỈNH BÌNH ĐỊNH
KÈM THEO QUYẾT ĐỊNH SỐ: NGÀY THÁNG NĂM 2023

CƠ QUAN THẨM ĐỊNH: SỞ XÂY DỰNG BÌNH ĐỊNH
KÈM THEO TỜ TRÌNH SỐ: NGÀY THÁNG NĂM 2023

CHỦ ĐẦU TƯ: CÔNG TY TNHH SX & TM XNK MNC - FURNITURE
KÈM THEO TỜ TRÌNH SỐ: NGÀY THÁNG NĂM 2023

ĐỒ ÁN ĐIỀU CHỈNH QUY HOẠCH CHI TIẾT XÂY DỰNG TỶ LỆ 1/500 NHÀ MÁY SẢN XUẤT CÁC SẢN PHẨM NỘI THẤT TỪ GỖ VÀ KIM LOẠI ĐAN NHỰA GIÁ MỸ

ĐỊA ĐIỂM: LÔ B7 - CCN GÒ CÂY, XÃ BÌNH THÀNH HUYỆN TÂY SƠN, TỈNH BÌNH ĐỊNH

TÊN BẢN VẼ:
SƠ ĐỒ VỊ TRÍ GIỚI HẠN KHU ĐẤT

BẢN VẼ: QH 01/12	GHÉP: 01 x A2	TỶ LỆ: 1/5.000	NGÀY: ... / ... / 2023
THIẾT KẾ ĐỒ ÁN	KTS. LÊ HOÀNG TIẾN		
CHỦ TRÌ THIẾT KẾ	KTS. ĐÀO HOÀNG CHƯƠNG		
QUẢN LÝ KỸ THUẬT	KS. NGUYỄN XUÂN THÀNH		
CHỦ NHIỆM ĐỒ ÁN	KTS. PHẠM TRẦN HỮU HUY		
GIÁM ĐỐC			

NGUYỄN XUÂN THÀNH

CÔNG TY TNHH TƯ VẤN XÂY DỰNG PHƯƠNG VIỆT QUY NHƠN
 ĐỊA CHỈ: SỐ 14 ĐƯỜNG NGUYỄN PHONG SẮC - P. QUANG TRUNG - TP. QUY NHƠN
 TEL: 0935.644.734