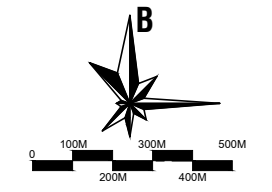


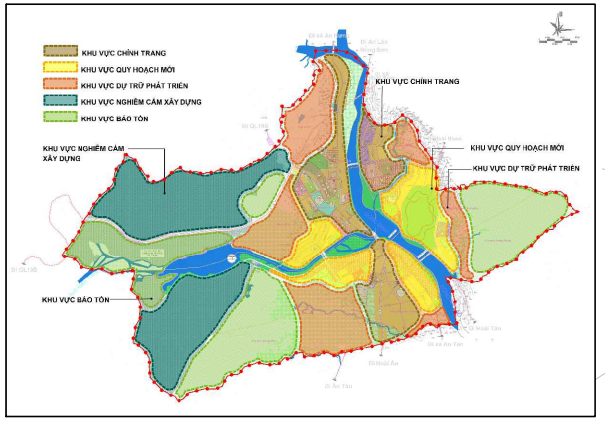
HUYỆN AN LÃO, TỈNH BÌNH ĐỊNH

ĐIỀU CHỈNH QUY HOẠCH CHUNG XÂY DỰNG THỊ TRẤN AN LÃO ĐẾN NĂM 2035

BẢN ĐỒ ĐỊNH HƯỚNG PHÁT TRIỂN KHÔNG GIAN

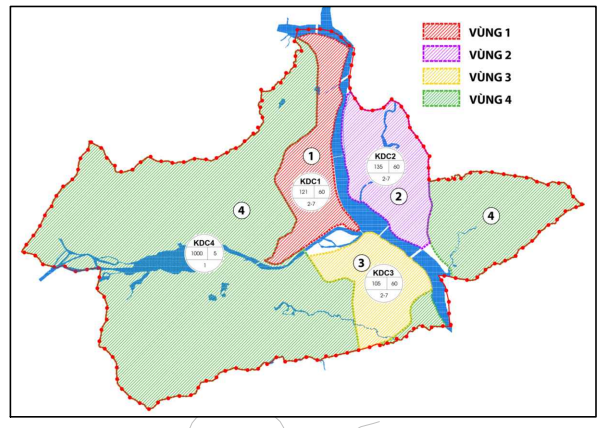


- KÍ HIỆU:**
- | Hiện trạng | Quy hoạch | Mô tả |
|------------|-----------|---------------------------------------|
| [Symbol] | [Symbol] | NHÓM NHÀ Ở |
| [Symbol] | [Symbol] | HỖN HỢP NHÓM NHÀ Ở VÀ DỊCH VỤ |
| [Symbol] | [Symbol] | TRƯỜNG THPT |
| [Symbol] | [Symbol] | TRƯỜNG THCS, TIỂU HỌC, MẦM NON |
| [Symbol] | [Symbol] | DỊCH VỤ, CÔNG CỘNG KHÁC |
| [Symbol] | [Symbol] | CƠ QUAN TRỤ SỞ ĐÔ THỊ |
| [Symbol] | [Symbol] | CÂY XANH SỬ DỤNG CÔNG CỘNG |
| [Symbol] | [Symbol] | CƠ QUAN TRỤ SỞ NGOÀI ĐÔ THỊ |
| [Symbol] | [Symbol] | TRUNG TÂM Y TẾ |
| [Symbol] | [Symbol] | TRUNG TÂM VĂN HÓA, THỂ DỤC THỂ THAO |
| [Symbol] | [Symbol] | CÂY XANH SỬ DỤNG HẠN CHẾ |
| [Symbol] | [Symbol] | CÂY XANH CHUYÊN DỤNG |
| [Symbol] | [Symbol] | DI TÍCH, TÔN GIÁO |
| [Symbol] | [Symbol] | AN NINH |
| [Symbol] | [Symbol] | QUỐC PHÒNG |
| [Symbol] | [Symbol] | HẠ TẦNG KỸ THUẬT KHÁC NGOÀI ĐÔ THỊ |
| [Symbol] | [Symbol] | SẢN XUẤT CÔNG NGHIỆP KHO TẮNG |
| [Symbol] | [Symbol] | KHU VỰC NÔNG NGHIỆP DỪ TRỮ PHÁT TRIỂN |
| [Symbol] | [Symbol] | RỪNG SẢN XUẤT |
| [Symbol] | [Symbol] | RỪNG PHÒNG HỘ |
| [Symbol] | [Symbol] | SÔNG, SÚOÌ |
| [Symbol] | [Symbol] | ĐẤT NGHĨA TRANG |
| [Symbol] | [Symbol] | DỊCH VỤ, DU LỊCH |

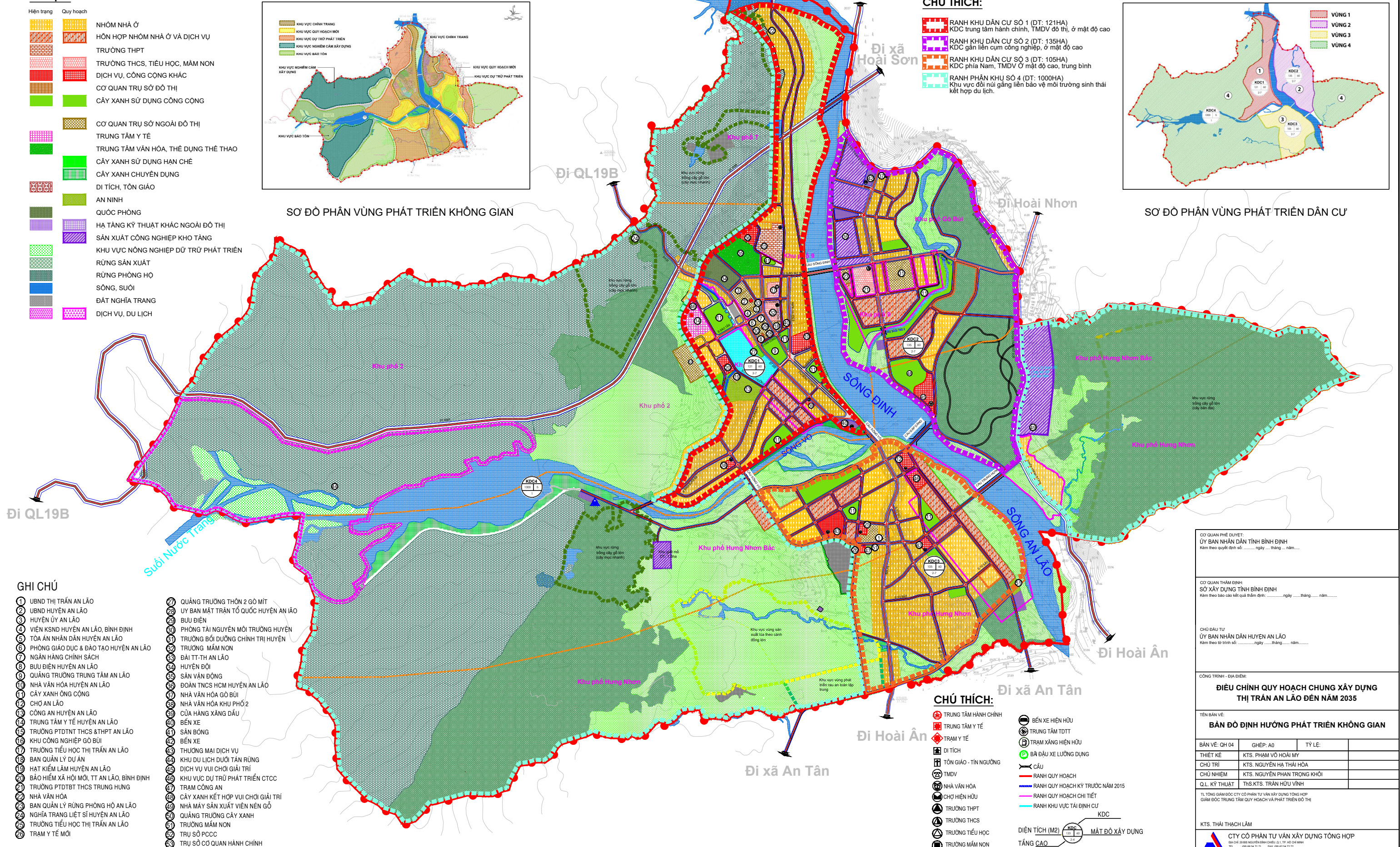


SƠ ĐỒ PHÂN VÙNG PHÁT TRIỂN KHÔNG GIAN

- CHÚ THÍCH:**
- RANH KHU DÂN CƯ SỐ 1 (DT: 121HA)
KDC trung tâm hành chính, TMDV đô thị, ở mật độ cao
 - RANH KHU DÂN CƯ SỐ 2 (DT: 135HA)
KDC gần liên cụm công nghiệp, ở mật độ cao
 - RANH KHU DÂN CƯ SỐ 3 (DT: 105HA)
KDC phía Nam, TMDV ở mật độ cao, trung bình
 - RANH PHÂN KHU SỐ 4 (DT: 1000HA)
Khu vực đồi núi găng liên bảo vệ môi trường sinh thái kết hợp du lịch.



SƠ ĐỒ PHÂN VÙNG PHÁT TRIỂN DÂN CƯ



- GHI CHÚ**
- | | | | |
|----|---|----|--------------------------------------|
| 1 | UBND THỊ TRẤN AN LÃO | 27 | QUẢNG TRƯỜNG THÔN 2 GÒ MÍT |
| 2 | UBND HUYỆN AN LÃO | 28 | ỦY BAN MẮT TRẦN TỔ QUỐC HUYỆN AN LÃO |
| 3 | HUYỆN ỦY AN LÃO | 29 | BỤI ĐIỆN |
| 4 | VIỆN KSNĐ HUYỆN AN LÃO, BÌNH ĐỊNH | 30 | PHÒNG TÀI NGUYÊN MÔI TRƯỜNG HUYỆN |
| 5 | TÒA ÁN NHÂN DÂN HUYỆN AN LÃO | 31 | TRƯỜNG BỒ DƯỠNG CHÍNH TRỊ HUYỆN |
| 6 | PHÒNG GIÁO DỤC & ĐÀO TẠO HUYỆN AN LÃO | 32 | TRƯỜNG MẦM NON |
| 7 | NGÂN HÀNG CHÍNH SÁCH | 33 | ĐÀI TT-TH AN LÃO |
| 8 | BỤI ĐIỆN HUYỆN AN LÃO | 34 | HUYỆN ĐỘI |
| 9 | QUẢNG TRƯỜNG TRUNG TÂM AN LÃO | 35 | SÂN VẬN ĐỘNG |
| 10 | NHÀ VĂN HÓA HUYỆN AN LÃO | 36 | ĐOÀN TNCS HCM HUYỆN AN LÃO |
| 11 | CÂY XANH ÔNG CỘNG | 37 | NHÀ VĂN HÓA GÒ BUI |
| 12 | CHỢ AN LÃO | 38 | NHÀ VĂN HÓA KHU PHỐ 2 |
| 13 | CÔNG AN HUYỆN AN LÃO | 39 | CỬA HÀNG XĂNG DẦU |
| 14 | TRUNG TÂM Y TẾ HUYỆN AN LÃO | 40 | BẾN XE |
| 15 | TRƯỜNG PTĐTNT THCS & THPT AN LÃO | 41 | SÂN BÓNG |
| 16 | KHU CÔNG NGHIỆP GÒ BUI | 42 | BẾN XE |
| 17 | TRƯỜNG TIỂU HỌC THỊ TRẤN AN LÃO | 43 | THƯƠNG MẠI DỊCH VỤ |
| 18 | BAN QUẢN LÝ DỰ ÁN | 44 | KHU DU LỊCH DƯỚI TÁN RỪNG |
| 19 | HẠT KIỂM LÂM HUYỆN AN LÃO | 45 | DỊCH VỤ VUI CHƠI GIẢI TRÍ |
| 20 | BẢO HIỂM XÃ HỘI MỚI, TT AN LÃO, BÌNH ĐỊNH | 46 | KHU VỰC DỰ TRỮ PHÁT TRIỂN CTCC |
| 21 | TRƯỜNG PTĐTBT THCS TRUNG HÙNG | 47 | TRẠM CÔNG AN |
| 22 | NHÀ VĂN HÓA | 48 | CÂY XANH KẾT HỢP VUI CHƠI GIẢI TRÍ |
| 23 | BAN QUẢN LÝ RỪNG PHÒNG HỘ AN LÃO | 49 | NHÀ MÁY SẢN XUẤT VIÊN NÉN GỖ |
| 24 | NGHĨA TRANG LIỆT SĨ HUYỆN AN LÃO | 50 | QUẢNG TRƯỜNG CÂY XANH |
| 25 | TRƯỜNG TIỂU HỌC THỊ TRẤN AN LÃO | 51 | TRƯỜNG MẦM NON |
| 26 | TRẠM Y TẾ MỚI | 52 | TRỤ SỞ PCCC |
| | | 53 | TRỤ SỞ CƠ QUAN HÀNH CHÍNH |

- CHÚ THÍCH:**
- TRUNG TÂM HÀNH CHÍNH
 - TRUNG TÂM Y TẾ
 - TRAM XĂNG HIỆN HỮU
 - BẦY ĐẦU XE LƯƠNG DUNG
 - CÁU
 - RANH QUY HOẠCH
 - RANH QUY HOẠCH KỶ TRƯỚC NĂM 2015
 - RANH QUY HOẠCH CHI TIẾT
 - RANH KHU VỰC TÁI ĐỊNH CƯ
 - KDC
 - DIỆN TÍCH (M²)
 - TẦNG CAO
 - MẬT ĐỘ XÂY DỰNG
 - BẾN XE HIỆN HỮU
 - TRUNG TÂM TDTT
 - TRAM XĂNG HIỆN HỮU
 - BẦY ĐẦU XE LƯƠNG DUNG
 - CÁU
 - RANH QUY HOẠCH
 - RANH QUY HOẠCH KỶ TRƯỚC NĂM 2015
 - RANH QUY HOẠCH CHI TIẾT
 - RANH KHU VỰC TÁI ĐỊNH CƯ
 - KDC
 - DIỆN TÍCH (M²)
 - TẦNG CAO
 - MẬT ĐỘ XÂY DỰNG

CƠ QUAN PHÊ DUYỆT:
ỦY BAN NHÂN DÂN TỈNH BÌNH ĐỊNH
Kèm theo quyết định số: ngày tháng năm

CƠ QUAN THẨM ĐỊNH:
SỞ XÂY DỰNG TỈNH BÌNH ĐỊNH
Kèm theo báo cáo kết quả thẩm định: ngày tháng năm

CHỦ ĐẦU TƯ:
ỦY BAN NHÂN DÂN HUYỆN AN LÃO
Kèm theo tờ trình số: ngày tháng năm

CÔNG TRÌNH - ĐỊA ĐIỂM:
ĐIỀU CHỈNH QUY HOẠCH CHUNG XÂY DỰNG THỊ TRẤN AN LÃO ĐẾN NĂM 2035

TÊN BẢN VẼ:
BẢN ĐỒ ĐỊNH HƯỚNG PHÁT TRIỂN KHÔNG GIAN

| BẢN VẼ: QH 04 | GHÉP: A0 | TỶ LỆ: |
|---------------|---------------------------------|--------|
| THIẾT KẾ | KTS. PHẠM VŨ HOÀI MY | |
| CHỦ TRÌ | KTS. NGUYỄN HẠ THÁI HÒA | |
| CHỦ NHIỆM | ThS.KTS. NGUYỄN PHAN TRỌNG KHÔI | |
| QL. KỸ THUẬT | ThS.KTS. TRẦN HỮU VINH | |

TL TỔNG GIÁM ĐỐC CITY CỔ PHẦN TƯ VẤN XÂY DỰNG TỔNG HỢP
GIÁM ĐỐC TRUNG TÂM QUY HOẠCH VÀ PHÁT TRIỂN ĐÔ THỊ

KTS. THAI THẠCH LÂM

CTY CỔ PHẦN TƯ VẤN XÂY DỰNG TỔNG HỢP
ĐIA CHỈ: 28 BÙI NGUYỄN ĐINH CHU, Q.1, TP. HỒ CHÍ MINH
TEL: (08) 66.94.71.71 FAX: (08) 66.94.72.72