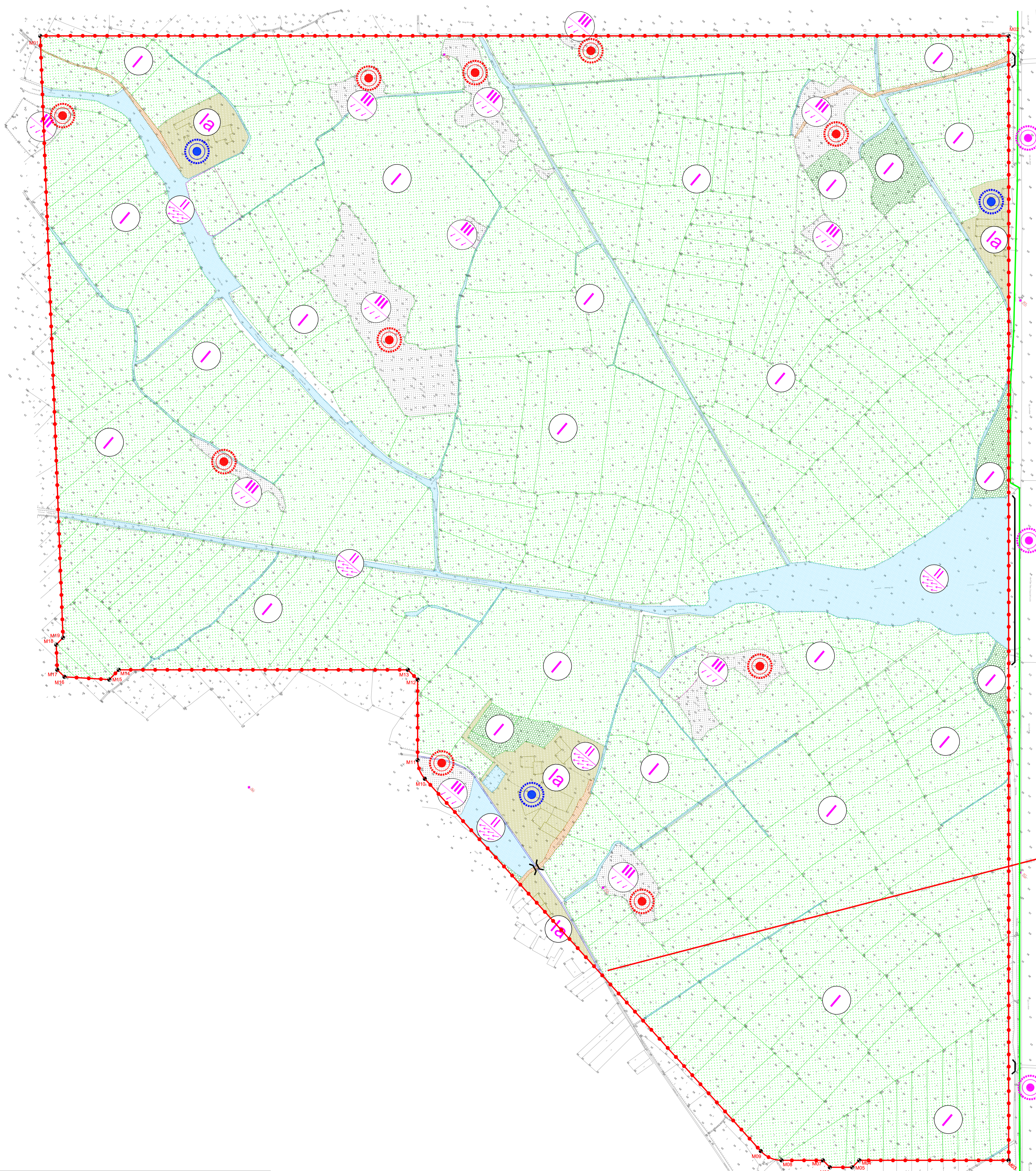
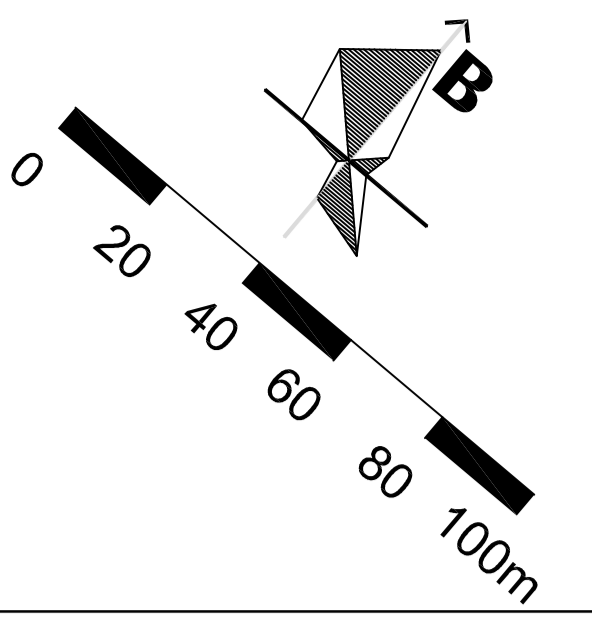


ĐỒ ÁN QUY HOẠCH CHI TIẾT XÂY DỰNG TỶ LỆ 1/500:
KHU ĐÔ THỊ MỚI CẨM VĂN, PHƯỜNG NHƠN HƯNG, THỊ XÃ AN NHƠN, TỈNH BÌNH ĐỊNH
BẢN ĐỒ HIỆN TRẠNG KIẾN TRÚC CẢNH QUAN HẠ TẦNG XÃ HỘI VÀ ĐÁNH GIÁ ĐẤT XÂY DỰNG



KÝ HIỆU

- RANH GIỚI LẬP QUY HOẠCH
- ĐẤT DÂN CƯ HIỆN TRẠNG
- MẶT NƯỚC
- ĐẤT LÚA
- ĐẤT HOA MÀU
- ĐẤT TRỐNG
- ĐẤT NGHĨA ĐỊA
- MƯƠNG XÂY
- ĐƯỜNG ĐIỆN 22KV HIỆN CÓ
- CẤP QUANG
- ĐƯỜNG ĐẤT
- CỐNG THOÁT NƯỚC
- MƯƠNG ĐẤT THOÁT NƯỚC

KÍ HIỆU

- VÙNG CÓ NGUY CƠ Ô NHIỄM MÔI TRƯỜNG NƯỚC VÀ RÁC THẢI SINH HOẠT
- VÙNG CÓ NGUY CƠ Ô NHIỄM MÔI TRƯỜNG ĐẤT VÀ NƯỚC
- VÙNG GIẢM NHẸ TÁC ĐỘNG MÔI TRƯỜNG
- VÙNG CÓ NGUY CƠ Ô NHIỄM KHÍ BỤI VÀ TIẾNG ỒN

KÍ HIỆU ĐÁNH GIÁ ĐẤT XÂY DỰNG

- ĐẤT HIỆN TRẠNG ĐÃ XÂY DỰNG
- ĐẤT THUẬN LỢI CHO XÂY DỰNG
- ĐẤT ÍT THUẬN LỢI CHO XÂY DỰNG
- ĐẤT KHÔNG THUẬN LỢI CHO XÂY DỰNG

KHU ĐẤT LẬP QHCT ĐƯỢC GIỚI HẠN BỞI CÁC MỐC M1, M2, M3, M4, M19
 DIỆN TÍCH NGHIÊN CỨU LẬP QUY HOẠCH LÀ 424847.64M2

STT	MỐC TỌA ĐỘ	X	Y
1	M01	1538170.9446	590918.6893
2	M02	1538617.9688	591448.6512
3	M03	1538002.4265	591967.8627
4	M04	1537933.4372	591886.0736
5	M05	1537926.3914	591885.4755
6	M06	1537916.0753	591873.2453
7	M07	1537916.6734	591866.1996
8	M08	1537897.5916	591843.5774
9	M09	1537893.0643	591827.9682
10	M10	1537941.7951	591472.1884
11	M11	1537948.7149	591459.6147
12	M12	1537992.7712	591422.4531
13	M13	1537993.6085	591412.5891
14	M14	1537860.1450	591254.3637
15	M15	1537850.4554	591253.7253
16	M16	1537831.2872	591227.9012
17	M17	1537831.7608	591220.7133
18	M18	1537845.0808	591208.5872
19	M19	1537852.0019	591209.0432

HIỆN TRẠNG HẠ TẦNG KỸ THUẬT

a. Giao thông

- Chủ yếu là đường đất đi vào các hộ dân cư và đường bờ thửa hiện trạng.
- Địa hình hiện trạng thấp dần từ Tây sang Đông, cao độ dao động từ 7,6m-9,5m.

b. Hiện trạng thoát nước mặt:

- Khu vực chưa có hệ thống thoát nước đồng bộ cho khu dân cư, chủ yếu là thoát nước mưa tự chảy theo địa hình tự nhiên đổ về các kênh mương đất. Dốc theo hướng từ Tây sang Đông.

c. Hiện trạng nguồn ô nhiễm môi trường:

- Trong giới hạn khu vực nghiên cứu không có nguồn gây ô nhiễm ảnh hưởng lớn đến môi trường.

d. Hiện trạng cấp nước:

- Khu vực nghiên cứu chưa có hệ thống cấp nước sạch.

e. Hiện trạng cấp điện:

- Khu vực hiện có đường điện 24Kv đi qua.

f. Hệ thống hạ tầng viễn thông thụ động

- Hiện nay có 2 nhà khai thác dịch vụ thông tin liên lạc chính, bao gồm: Tổng công ty Viễn thông Bình Định (VNPT), Công ty Viễn thông quân đội (Viettel).
- Hiện tại có tuyến cáp quang chạy dọc quốc lộ 1A ở phía đông khu đất.
- Mạng di động đã phủ kín sóng cho toàn bộ khu vực này. Hiện tại mạng di động đang sử dụng công nghệ GSM và CDMA.
- Dịch vụ truyền hình theo mạng thông tin.

g. Hiện trạng thoát nước thải và vệ sinh môi trường:

- Trong giới hạn khu vực nghiên cứu phần lớn là đất ruộng, không có hệ thống thoát nước thải, không có hệ thống thu gom rác thải sinh hoạt chuyên dụng.
- Nước thải khu vực dân cư đổ vào khu đất nông nghiệp, khó canh tác, gây ô nhiễm môi trường đất và nước.

Bảng thống kê hiện trạng hạ tầng kỹ thuật

Stt	Hạng mục	Đơn vị	Khối lượng	Ghi chú
1	Thoát nước mưa			
1.1	Mương xây	m	2569,6	Kết cấu gạch, hờ
1.2	Mương đất	m	4335,49	Bờ đất đắp cao
1.3	Cống thoát nước	Cái	01	Bê tông cốt thép
2	Cấp điện			
2.1	Đường điện 22Kv	m	302,2	Đi nổi trên trụ thép

CƠ QUAN PHÊ DUYỆT:
 ỦY BAN NHÂN DÂN TỈNH BÌNH ĐỊNH
 KÈM THEO QUYẾT ĐỊNH SỐ: ... NGÀY ... THÁNG ... NĂM 2024

CƠ QUAN THẨM ĐỊNH:
 SỞ XÂY DỰNG TỈNH BÌNH ĐỊNH
 KÈM THEO VĂN BẢN SỐ: ... NGÀY ... THÁNG ... NĂM 2024

CƠ QUAN TỔ CHỨC LẬP QUY HOẠCH:
 CÔNG TY CỔ PHẦN BẤT ĐỘNG SẢN HANO - VID
 KÈM THEO TỜ TRÌNH SỐ: ... NGÀY ... THÁNG ... NĂM 2024

CÔNG TRÌNH - ĐỊA ĐIỂM:
 ĐỒ ÁN QUY HOẠCH CHI TIẾT XÂY DỰNG TỶ LỆ 1/500
 KHU ĐÔ THỊ MỚI CẨM VĂN, PHƯỜNG NHƠN HƯNG, THỊ XÃ AN NHƠN, TỈNH BÌNH ĐỊNH
 TÊN BẢN VẼ:
BẢN ĐỒ HIỆN TRẠNG HẠ TẦNG KỸ THUẬT VÀ MÔI TRƯỜNG

BẢN VẼ: QH-02B	GHÉP: A0	TỶ LỆ: 1/500	NGÀY: .../.../2024
THIẾT KẾ	KTS. VŨ TU TRƯỜNG		
CHỦ TRÌ	KTS. BUI ANH THỊNH		
CHỦ NHIỆM	KTS. BUI ANH THỊNH		
TRƯỞNG PHÒNG	KS. TRỊNH VĂN VŨ		
QL. KỸ THUẬT	KS. TRỊNH VĂN VŨ		
GIÁM ĐỐC:			

NGUYỄN HÙNG CƯỜNG

ĐƠN VỊ THIẾT KẾ:
 CÔNG TY CỔ PHẦN TƯ VẤN XÂY DỰNG VÀ THƯƠNG MẠI
ĐẠI VIỆT
 ĐAI VIET_JSC
 ĐỊA CHỈ: LỘ 4141 MBCH 425, PHƯỜNG TÂN SƠN, TP THANH HÓA
 TEL: 02373.294789, FAX: 02373.726200, Email: ophiemhinh@gmail.com