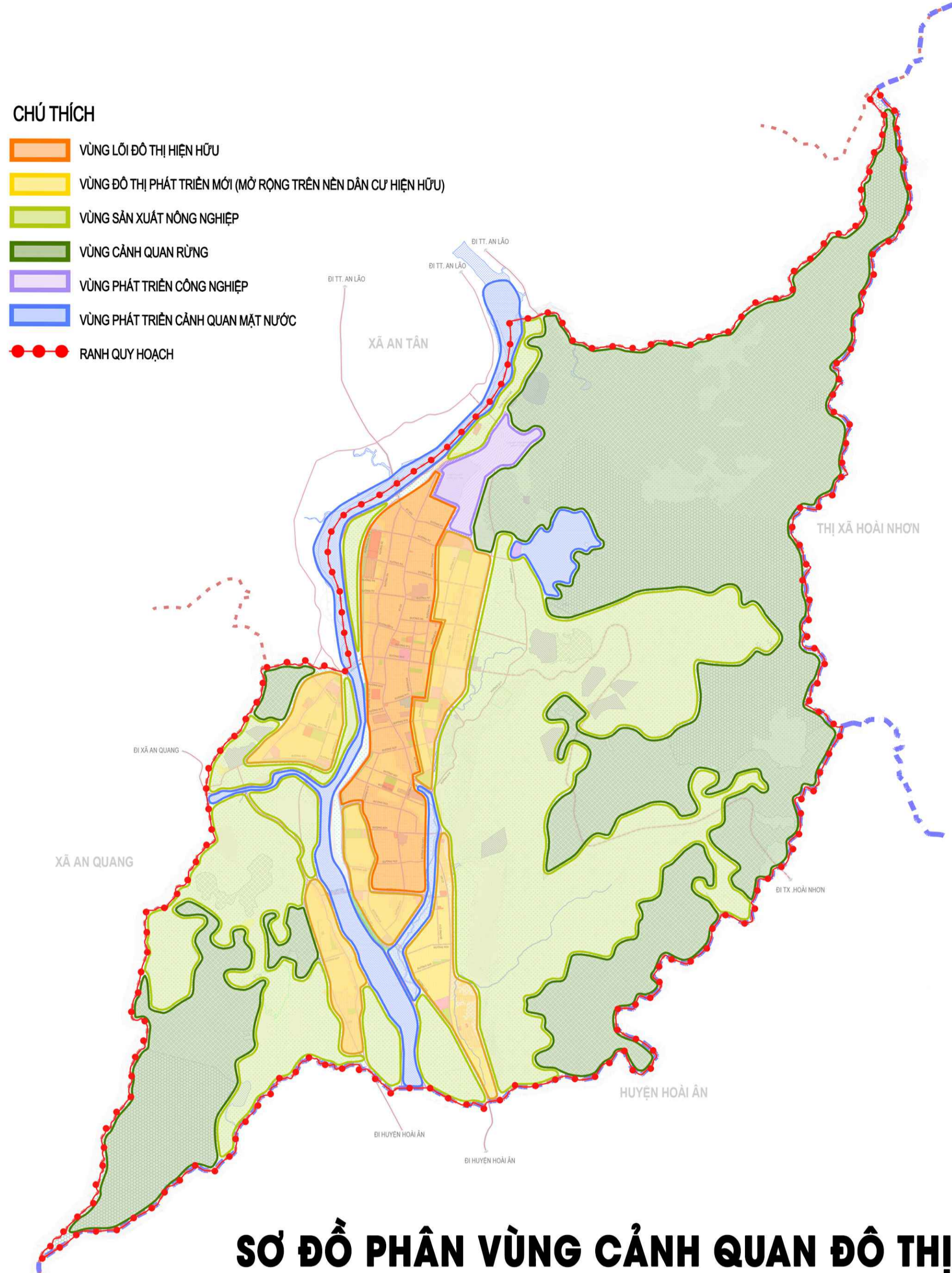
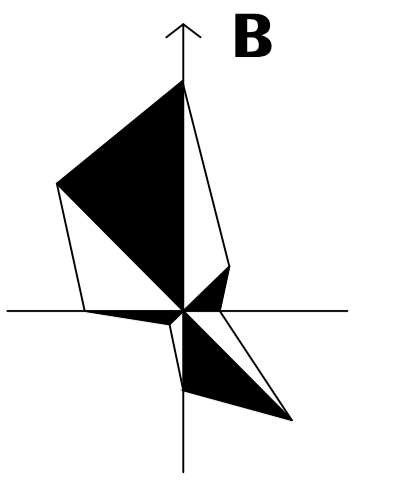


HUYỆN AN LÃO - TỈNH BÌNH ĐỊNH QUY HOẠCH CHUNG ĐÔ THỊ AN HÒA, HUYỆN AN LÃO ĐẾN NĂM 2035

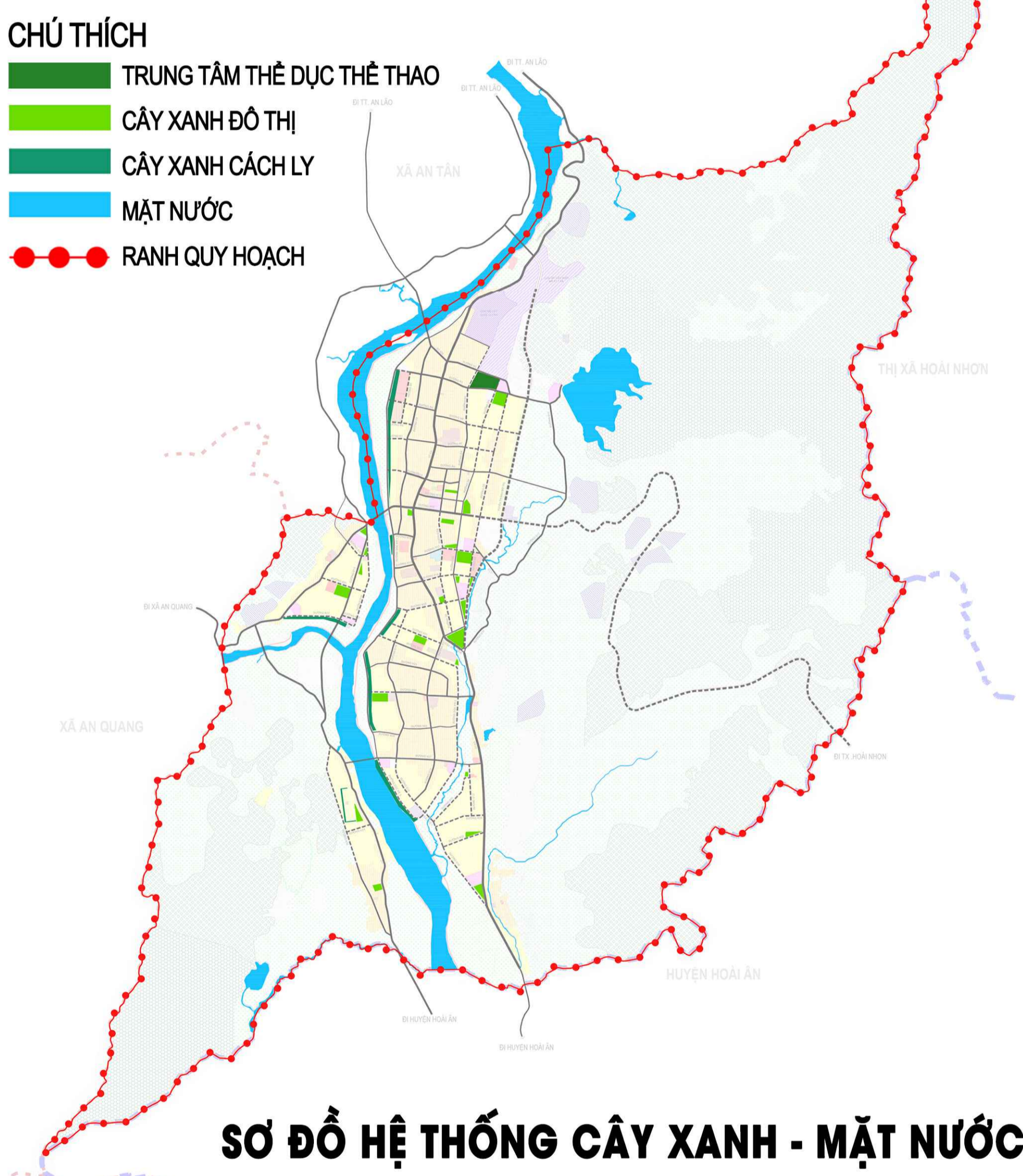
THIẾT KẾ ĐÔ THỊ



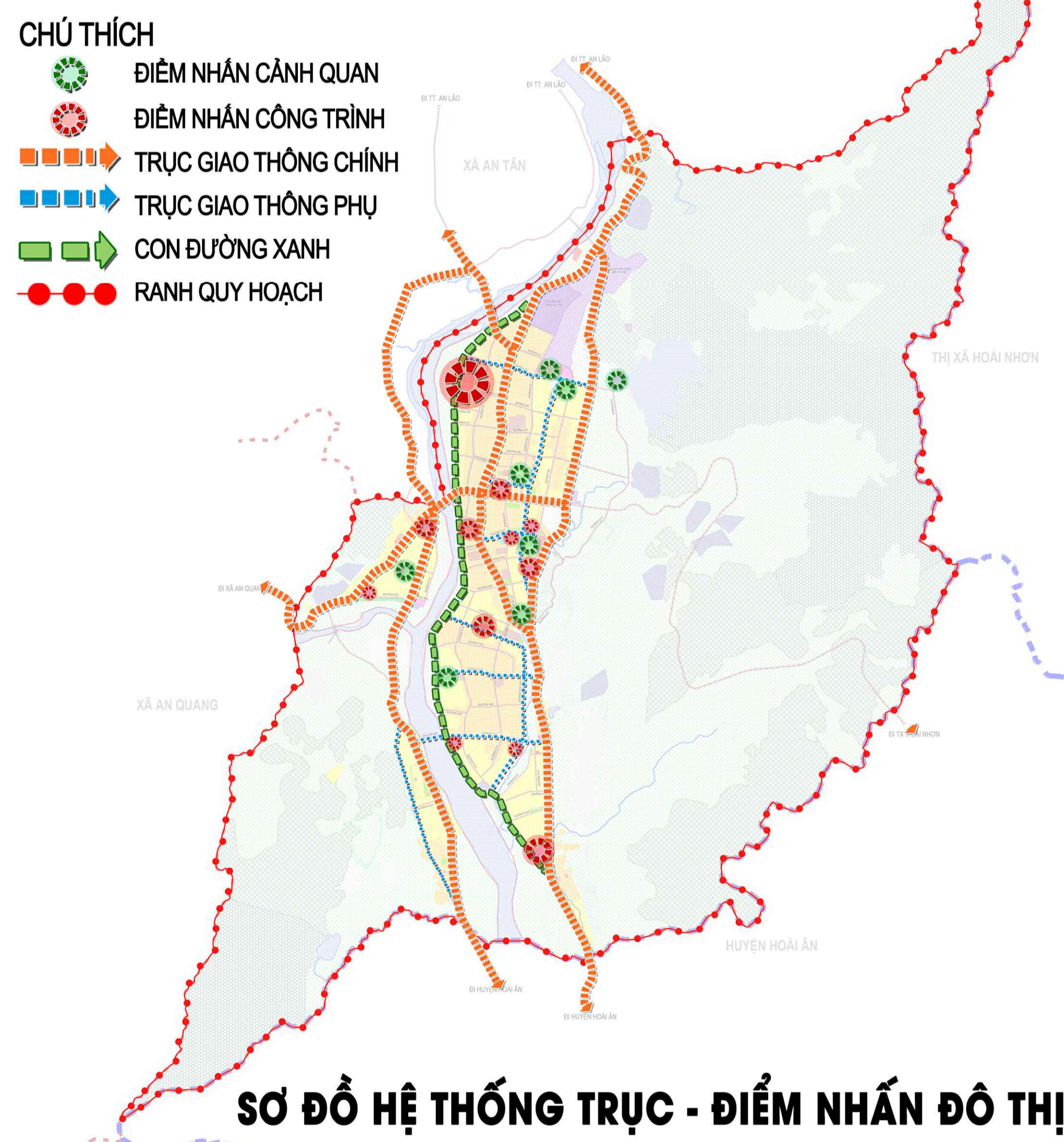
SƠ ĐỒ PHÂN VÙNG CẢNH QUAN ĐÔ THỊ

ĐỊNH HƯỚNG HÌNH ẢNH ĐÔ THỊ	HÌNH ẢNH MINH HỌA
<p>Vùng lõi đô thị hiện hữu</p> <ul style="list-style-type: none"> Chỉnh trang kiến trúc cảnh quan toàn khu, đặc biệt trong các hẻm nhỏ. Kiểm soát tầng cao, khoảng lùi, đảm bảo tính đồng nhất toàn khu. Tại trung tâm hành chính mới sẽ bố trí tòa nhà trụ sở của đô thị, quảng trường chính trị, nhà văn hóa và sân thể thao cơ bản của đô thị cùng cung thiếu nhi. Chỉnh trang khu vực Trung tâm hành chính cũ sẽ chuyển thành đất công trình công cộng. Phát triển khu vực thành trung tâm sầm uất mới theo hình thức cụm thương mại dịch vụ tại vị trí trung tâm và tạo điểm nhấn đô thị Phát triển hệ thống giao thông bộ hiện đại, có vỉa hè rộng và bố trí đủ bãi đậu xe. Trung tâm văn hóa, dịch vụ đô thị được bố trí tại đất mới bao gồm quảng trường văn hóa, hội trường đô thị, siêu thị, cụm văn hóa thể thao. Một số các công trình chức năng của đô thị kế thừa các cơ sở cũ, một số quỹ đất công trình không hoạt động sẽ được chuyển đổi thành đất công viên cây xanh, phục vụ các nhóm ở. 	
<p>Vùng đô thị phát triển mới (mở rộng trên nền dân cư hiện hữu)</p> <ul style="list-style-type: none"> Là khu vực mở rộng phát triển đô thị về phía Nam và phía Tây khu đô thị hiện hữu. Phát triển nhà ở mật độ cao tại khu vực phía Nam, hài hòa đồng bộ với khu đô thị hiện hữu. Phát triển nhà ở mật độ thấp tại phía Tây, quản lý chặt chẽ tình hình xây dựng tự phát lấn chiếm hành lang thoát nước khu vực phía Tây. Xây dựng hiện đại có hệ thống hạ tầng kỹ thuật và hạ tầng xã hội đồng bộ. Tổ chức dải cây xanh kết hợp công viên đi bộ, cây xanh cách ly hành lang thoát nước, tránh xây dựng lấn chiếm ảnh hưởng đến hướng thoát nước của khu vực. 	

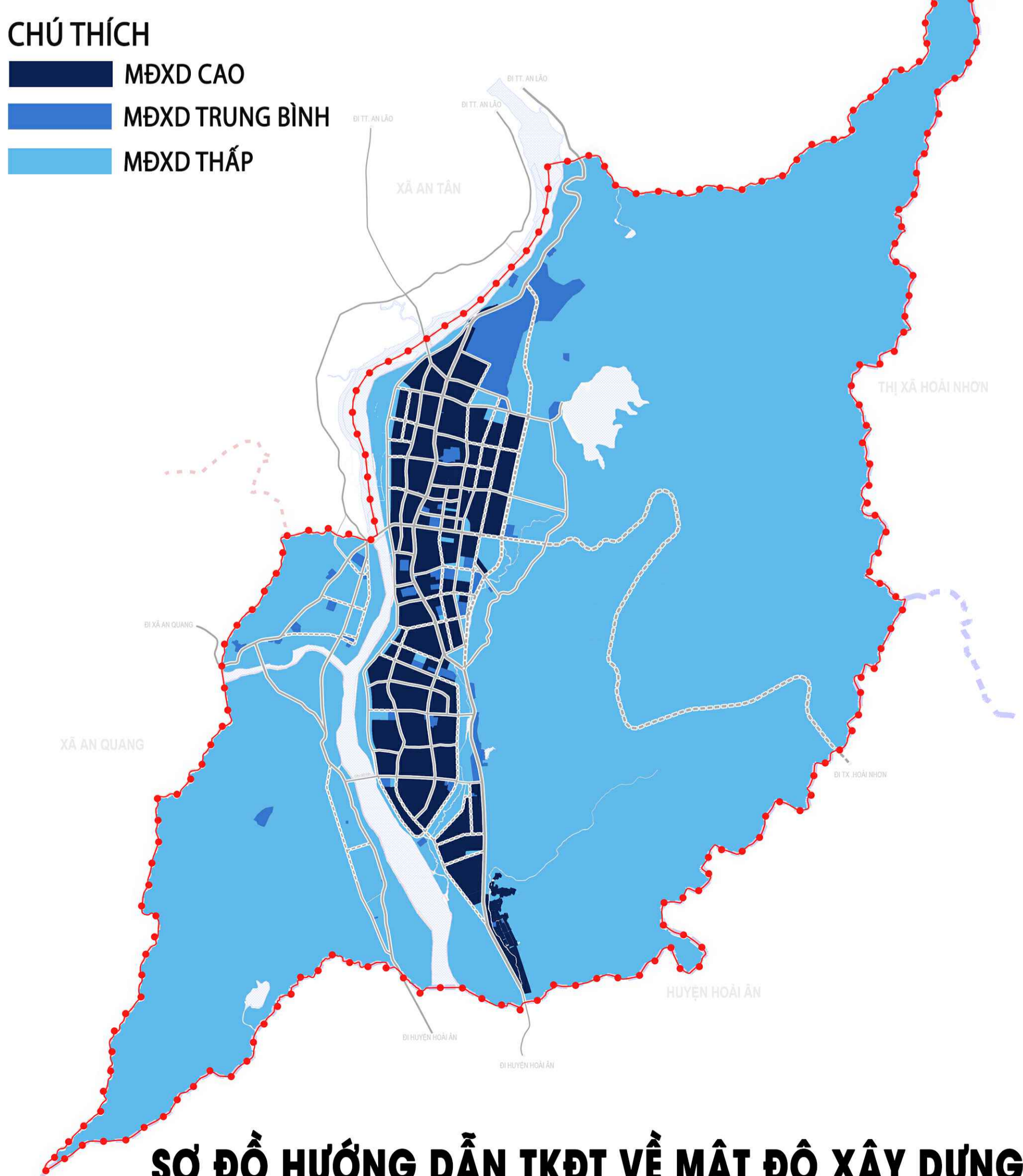
ĐỊNH HƯỚNG HÌNH ẢNH ĐÔ THỊ	HÌNH ẢNH MINH HỌA
<p>Vùng sản xuất nông nghiệp hiện hữu</p> <ul style="list-style-type: none"> Khu vực trồng lúa nước và các loại cây ngắn ngày. Đóng vai trò là khu vực đất dự trữ phát triển đô thị trong tương lai. Là không gian đệm giới hạn và kiểm soát tình hình xây dựng nhà ở tự phát ven sông rạch. Phát triển nông nghiệp đô thị, hình thành các khu vùng chăn nuôi tập trung, vùng sản xuất tập trung, ứng dụng kỹ thuật tiên tiến. Phát triển khu chăn nuôi tập trung Hóc Quán tại khu phố Vạn Xuân. 	
<p>Vùng cảnh quan rừng</p> <ul style="list-style-type: none"> Đây là khu vực trồng cây lâm nghiệp, bảo tồn rừng tự nhiên. Không gian xanh đệm giới hạn sự phát triển đô thị. Duy trì, bảo tồn không gian rừng hiện hữu và phát triển rừng sản xuất phía Tây và phía Đông khu vực. 	
<p>Vùng phát triển công nghiệp</p> <ul style="list-style-type: none"> Mở rộng cụm công nghiệp Gò Cây Dui. Tập trung phát triển công nghiệp chế biến sản phẩm nông nghiệp, sản phẩm từ gỗ.... Tổ chức cây xanh cách ly cụm công nghiệp Gò Cây Dui và khu dân cư. Hạn chế tối đa tác động môi trường. Cần kiểm soát chặt chẽ vấn đề ô nhiễm không khí, nguồn nước, chất thải, khí thải cân bằng sinh thái trong quá trình hoạt động công nghiệp, khai thác tài nguyên. 	
<p>Vùng phát triển cảnh quan mặt nước</p> <ul style="list-style-type: none"> Cải tạo chỉnh trang khu dân cư hiện hữu, phát triển đất ở mới ở gần với cảnh quan tự nhiên, mặt nước sông An Lão. Kiểm soát tình hình xây dựng nhà ở tự phát ven mặt nước. Kết hợp với đất sản xuất nông nghiệp ven sông An Lão đóng vai trò như hành lang thoát lũ cho đô thị. Tăng cường không gian công cộng, công viên cây xanh, phát triển thương mại dịch vụ kết hợp mặt nước tạo cảnh quan hài hòa. 	



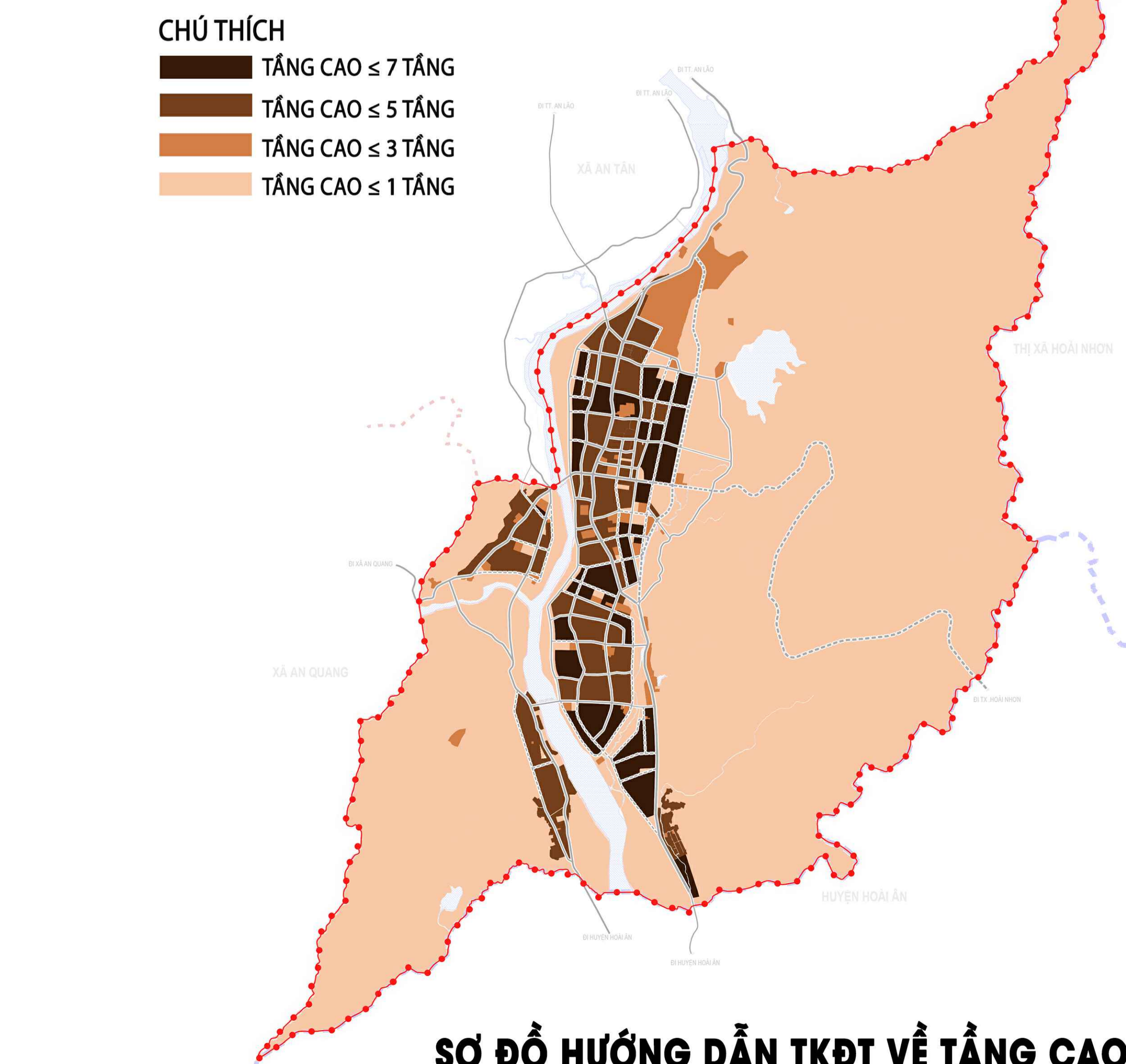
SƠ ĐỒ HỆ THỐNG CÂY XANH - MẶT NƯỚC



SƠ ĐỒ HỆ THỐNG TRỤC - ĐIỂM NHẤN ĐÔ THỊ



SƠ ĐỒ HƯỚNG DẪN TKĐT VỀ MẬT ĐỘ XÂY DỰNG



SƠ ĐỒ HƯỚNG DẪN TKĐT VỀ TẦNG CAO

CƠ QUAN PHÊ DUYỆT: ỦY BAN NHÂN TỈNH BÌNH ĐỊNH Kèm theo Quyết định số: ngày tháng năm			
CƠ QUAN THAM DÙNG: SỞ XÂY DỰNG TỈNH BÌNH ĐỊNH Kèm theo Công văn số: ngày tháng năm			
CƠ QUAN TRÌNH DUYỆT: ỦY BAN NHÂN DÂN HUYỆN AN LÃO Kèm theo Tô trình số: ngày tháng năm			
CƠ QUAN TỔ CHỨC LẬP QUY HOẠCH: ỦY BAN NHÂN DÂN HUYỆN AN LÃO Kèm theo Tô trình số: ngày tháng năm			
CÔNG TRÌNH - ĐỊA ĐIỂM: QUY HOẠCH CHUNG ĐÔ THỊ AN HÒA, HUYỆN AN LÃO ĐẾN NĂM 2035			
TÊN BẢN VẼ: THIẾT KẾ ĐÔ THỊ			
BẢN VẼ: QH13	GHÉP: 01 X A0	TỶ LỆ: 1/1000	NGÀY: .../.../2024
THIẾT KẾ & THỂ HIỆN	KTS. TRẦN TRUNG HIỆP KTS. PHAN TÀI TRƯỜNG THỊNH		
CHỦ TRÌ	KTS. NGUYỄN HẠ THÁI HÒA		
CHỦ NHIỆM	KTS. NGUYỄN PHAN TRỌNG KHÔI		
Q.L. KỸ THUẬT	Ths.KTS. TRẦN HỮU VĨNH		
TÌ TÓNG GIÁM ĐỐC CỤP TỰ VẤN XÂY DỰNG TỔNG HỢP ĐỒ TRUNG TÂM QUY HOẠCH VÀ PHÁT TRIỂN ĐÔ THỊ			
KTS. THÁI THẠCH LÂM			
CÔNG TY CỔ PHẦN TƯ VẤN XÂY DỰNG TỔNG HỢP - NAGECCO NATIONAL OF GENERAL CONSTRUCTION CONSULTANTS JSC ĐIA CHỈ: 29 BÙI NGUYỄN ĐÌNH CHIEU, P. ĐÀ KAO, Q. 1, TP. HỒ CHÍ MINH FAX: 028 3039 9547 EMAIL: INFO@NAGECCO.COM WEB: WWW.NAGECCO.COM			