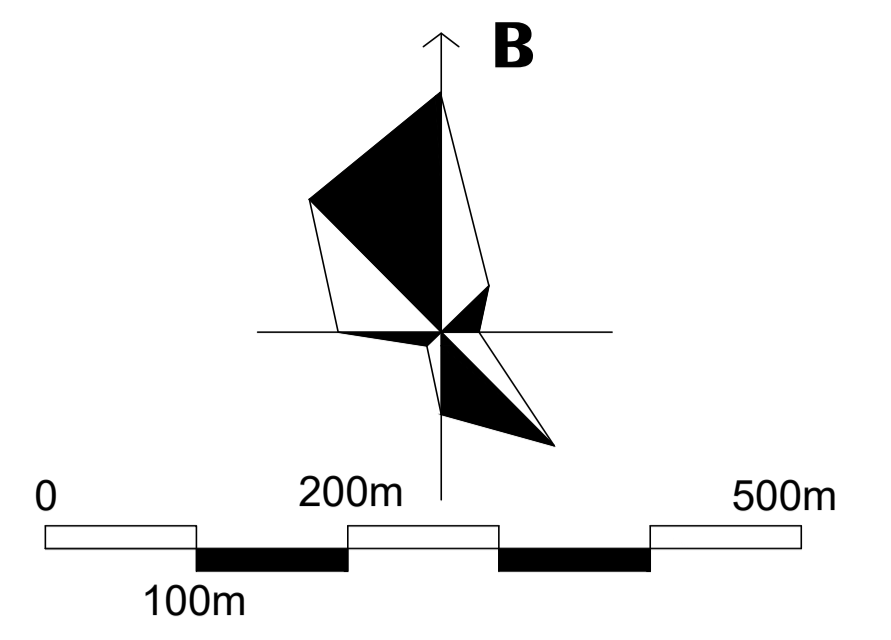


# HUYỆN AN LÃO - TỈNH BÌNH ĐỊNH

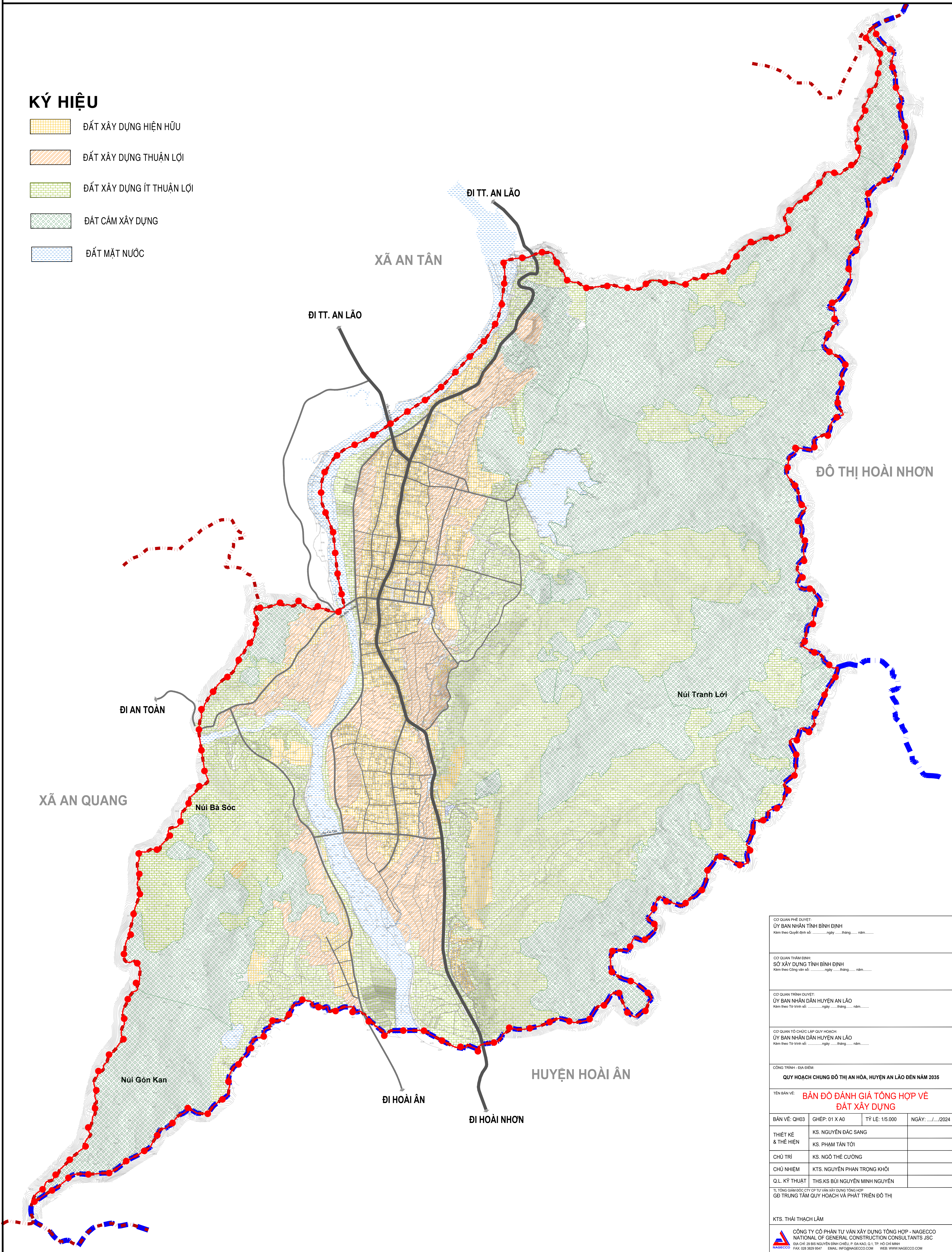
## QUY HOẠCH CHUNG ĐÔ THỊ AN HÒA, HUYỆN AN LÃO ĐẾN NĂM 2035

# BẢN ĐỒ ĐÁNH GIÁ TỔNG HỢP VỀ ĐẤT XÂY DỰNG



### KÝ HIỆU

- ĐẤT XÂY DỰNG HIỆN HỮU
- ĐẤT XÂY DỰNG THUẬN LỢI
- ĐẤT XÂY DỰNG ÍT THUẬN LỢI
- ĐẤT CẤM XÂY DỰNG
- ĐẤT MẶT NƯỚC



CƠ QUAN PHÊ DUYỆT: ỦY BAN NHÂN TỈNH BÌNH ĐỊNH Kèm theo Quyết định số: ..... ngày ..... tháng ..... năm .....			
CƠ QUAN THẨM ĐỊNH: SỞ XÂY DỰNG TỈNH BÌNH ĐỊNH Kèm theo Công văn số: ..... ngày ..... tháng ..... năm .....			
CƠ QUAN TRÌNH DUYỆT: ỦY BAN NHÂN DÂN HUYỆN AN LÃO Kèm theo Tờ trình số: ..... ngày ..... tháng ..... năm .....			
CƠ QUAN TỔ CHỨC LẬP QUY HOẠCH: ỦY BAN NHÂN DÂN HUYỆN AN LÃO Kèm theo Tờ trình số: ..... ngày ..... tháng ..... năm .....			
CÔNG TRÌNH - ĐỊA ĐIỂM: QUY HOẠCH CHUNG ĐÔ THỊ AN HÒA, HUYỆN AN LÃO ĐẾN NĂM 2035			
TÊN BẢN VẼ: BẢN ĐỒ ĐÁNH GIÁ TỔNG HỢP VỀ ĐẤT XÂY DỰNG			
BẢN VẼ: QH03	GHEP: 01 X A0	TỶ LỆ: 1/5.000	NGÀY: ...../...../2024
THIẾT KẾ & THỂ HIỆN	KS. NGUYỄN ĐẮC SANG		
	KS. PHẠM TẤN TỚI		
CHỦ TRÌ	KS. NGÔ THẾ CƯỜNG		
CHỦ NHIỆM	KTS. NGUYỄN PHAN TRỌNG KHÔI		
Q.L. KỸ THUẬT	THS KS BUI NGUYỄN MINH NGUYỄN		
TÌ TÓNG GIÁM ĐỐC CITY OF TƯ VẤN XÂY DỰNG TỔNG HỢP GD TRUNG TÂM QUY HOẠCH VÀ PHÁT TRIỂN ĐÔ THỊ			
KTS. THÁI THẠCH LÂM			
CÔNG TY CỔ PHẦN TƯ VẤN XÂY DỰNG TỔNG HỢP - NAGECCO NATIONAL OF GENERAL CONSTRUCTION CONSULTANTS JSC ĐÃ CHẾ 26/88 NGUYỄN BÌNH CHIEU, P. ĐÀ KANG, Q. TP. HỒ CHÍ MINH ĐIỆN: 028 3829 1947 EMAIL: INFO@NAGECCO.COM WEB: WWW.NAGECCO.COM			