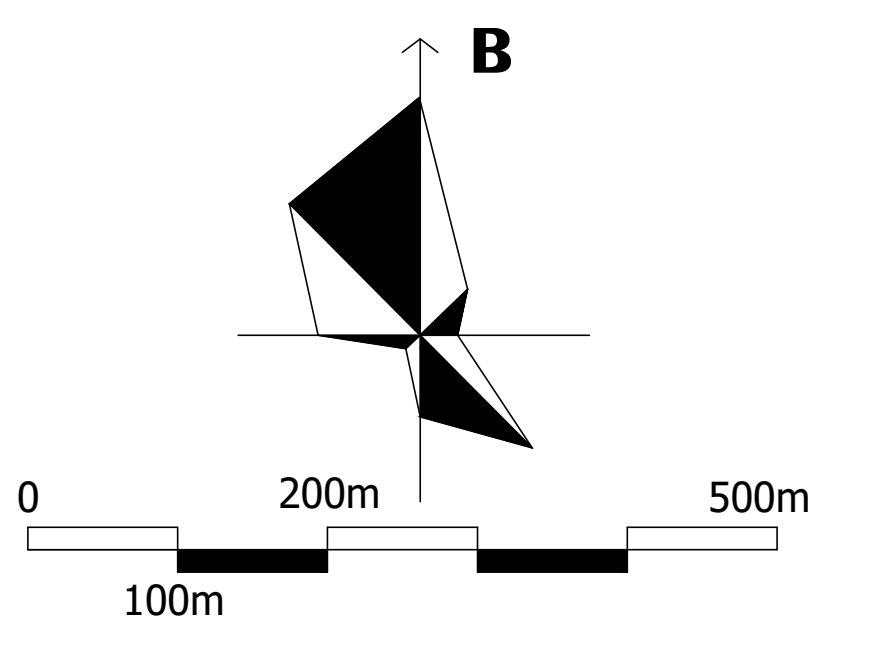


# HUYỆN AN LÃO - TỈNH BÌNH ĐỊNH

## QUY HOẠCH CHUNG ĐÔ THỊ AN HÒA, HUYỆN AN LÃO ĐẾN NĂM 2035

# BẢN ĐỒ ĐỊNH HƯỚNG PHÁT TRIỂN KHÔNG GIAN



### KÝ HIỆU

- ĐẤT HIỆN TRẠNG NHÓM NHÀ Ở
  - ĐẤT QUY HOẠCH NHÓM NHÀ Ở
  - ĐẤT DỊCH VỤ - CÔNG CỘNG ĐÔ THỊ
  - ĐẤT CƠ QUAN TRỤ SỞ
  - ĐẤT GD MNON - TH- THCS
  - ĐẤT GD THPT
  - ĐẤT TMDV - DU LỊCH
  - ĐẤT SẢN XUẤT CÔNG NGHIỆP
  - ĐẤT CÂY XANH SỬ DỤNG CÔNG CỘNG
  - ĐẤT AN NINH
  - ĐẤT HẠ TẦNG KỸ THUẬT ĐÔ THỊ
  - ĐẤT KHAI THÁC KHOÁNG SẢN, VLXD
  - ĐẤT RỪNG PHÒNG HỘ
  - ĐẤT RỪNG SẢN XUẤT
  - ĐẤT SẢN XUẤT NÔNG NGHIỆP
  - ĐẤT CÂY XANH SỬ DỤNG HẠN CHẾ
  - SÔNG, SUỐI, KÊNH, RẠCH
  - ĐẤT NGHĨA TRANG
  - ĐẤT BÃI ĐẬU XE
- RANH GIỚI TT XÃ AN HÒA THEO QHC
  - RANH PHẦN KHU ĐÔ THỊ
  - RANH KHU PHỐ
  - RANH DỰ ÁN
  - RANH GIỚI LẬP QUY HOẠCH
  - TRƯỜNG TRUNG HỌC PHỔ THÔNG
  - CHỢ
  - CÔNG TRÌNH Y TẾ CẤP ĐÔ THỊ
  - TRƯỜNG TRUNG HỌC CƠ SỞ
  - TRƯỜNG TIỂU HỌC
  - MẦM NON

- 1 KHU ĐÔ THỊ PHÍA BẮC GẮN VỚI CÔNG NGHIỆP VÀ TMDV
- 2 KHU ĐÔ THỊ CỬA NGÕ PHÍA NAM
- 3 KHU VỰC ĐÔ THỊ PHÍA TÂY SÔNG AN LÃO
- 4 VÙNG SINH THÁI TỰ NHIÊN

**PHẦN KHU 1: KHU ĐÔ THỊ PHÍA BẮC**  
 - Quy mô diện tích khoảng: 526,59 ha Quy mô dân số: 4.500 người  
 - Tính chất: Là khu vực trung tâm hiện hữu của đô thị An Hòa, tập trung phần lớn dân cư đô thị và các công trình hành chính, TMDV, văn hóa, giáo dục, phát triển công nghiệp và dịch vụ du lịch

**PHẦN KHU 2: KHU ĐÔ THỊ CỬA NGÕ PHÍA NAM**  
 - Quy mô diện tích khoảng: 738,19 ha Quy mô dân số: 4.500 người  
 - Tính chất: Là khu dân cư hiện hữu, phát triển mở rộng về phía Nam gắn liền với cải tạo, chỉnh trang khu vực dân cư hiện hữu và khai thác lợi thế về cảnh quan, kết hợp phát triển TMDV.

**PHẦN KHU 3: KHU ĐÔ THỊ PHÍA TÂY SÔNG AN LÃO**  
 - Quy mô diện tích khoảng: 426,23 ha Quy mô dân số: 3.553 người  
 - Tính chất: Là khu dân cư quy hoạch mới mật độ thấp gắn với cảnh quan tự nhiên. Xây dựng mới đồng bộ hoàn thiện hệ thống hạ tầng xã hội, hạ tầng kỹ thuật.

**PHẦN KHU 4: VÙNG SINH THÁI TỰ NHIÊN**  
 - Quy mô diện tích khoảng: 2.424,71 ha  
 - Tính chất: Là khu vực tôn tạo, bảo tồn cảnh quan tự nhiên; phát triển nông nghiệp và trồng rừng sản xuất.

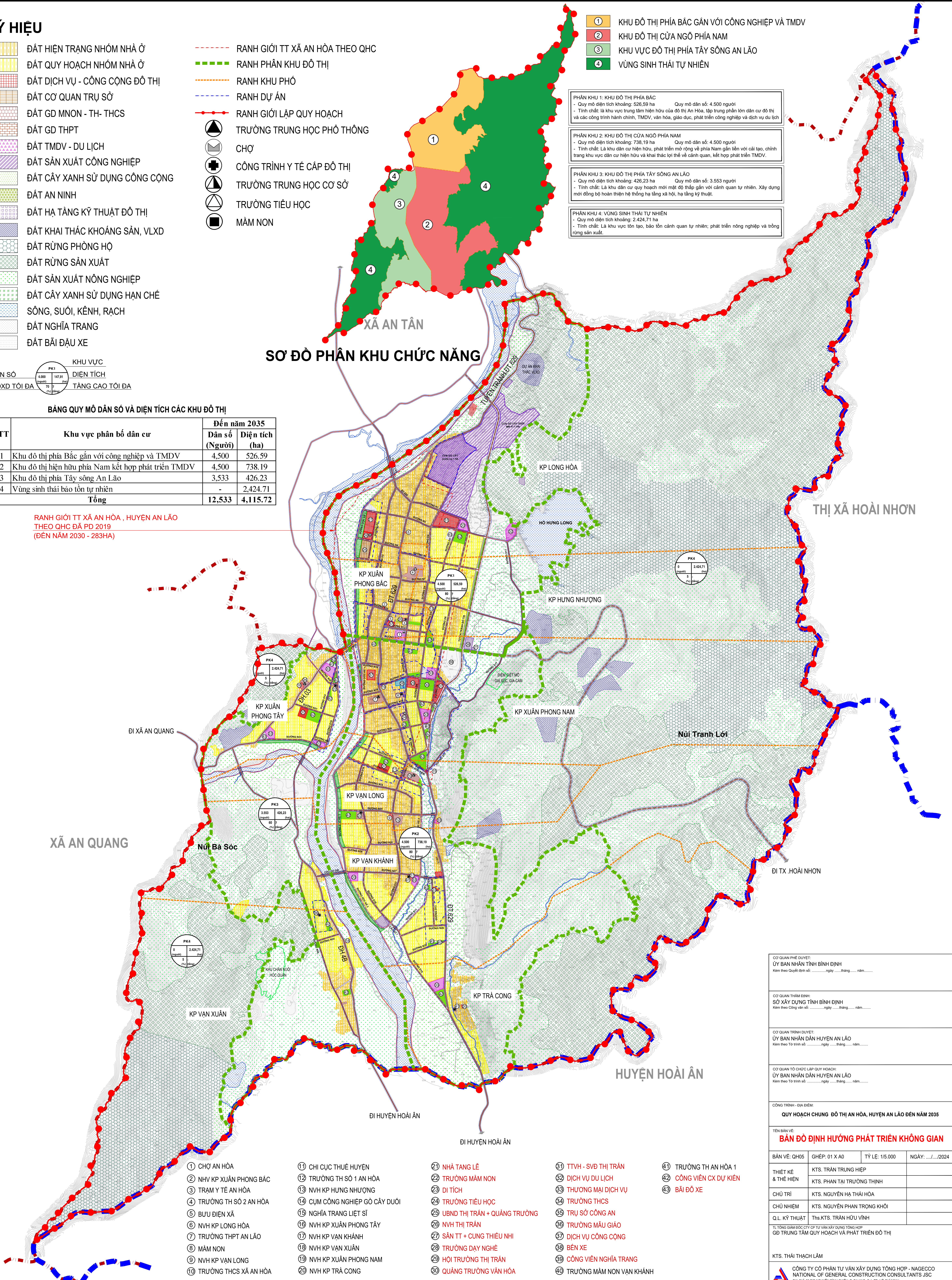
DÂN SỐ	KHU VỰC
MDXD TỐI ĐA	DIỆN TÍCH
	TẦNG CAO TỐI ĐA

BẢNG QUY MÔ DÂN SỐ VÀ DIỆN TÍCH CÁC KHU ĐÔ THỊ

STT	Khu vực phân bố dân cư	Đến năm 2035	
		Dân số (Người)	Diện tích (ha)
1	Khu đô thị phía Bắc gắn với công nghiệp và TMDV	4.500	526,59
2	Khu đô thị hiện hữu phía Nam kết hợp phát triển TMDV	4.500	738,19
3	Khu đô thị phía Tây sông An Lão	3.553	426,23
4	Vùng sinh thái bảo tồn tự nhiên	-	2.424,71
<b>Tổng</b>		<b>12,533</b>	<b>4,115,72</b>

RANH GIỚI TT XÃ AN HÒA, HUYỆN AN LÃO THEO QHC ĐÁ PD 2019 (ĐẾN NĂM 2030 - 283HA)

### SƠ ĐỒ PHÂN KHU CHỨC NĂNG



- 1 CHỢ AN HÒA
- 2 NHV KP XUÂN PHONG BẮC
- 3 TRẠM Y TẾ AN HÒA
- 4 TRƯỜNG TH SỐ 2 AN HÒA
- 5 BỤI ĐIỆN XÃ
- 6 NHV KP LONG HÒA
- 7 TRƯỜNG THPT AN LÃO
- 8 MẦM NON
- 9 NHV KP VAN LONG
- 10 TRƯỜNG THCS XÃ AN HÒA
- 11 CHI CỤC THUẾ HUYỆN
- 12 TRƯỜNG TH SỐ 1 AN HÒA
- 13 NHV KP HUNG NHƯỢNG
- 14 CỤM CÔNG NGHIỆP GỖ CÂY DƯỚI
- 15 NGHĨA TRANG LIỆT SĨ
- 16 NHV KP XUÂN PHONG TÂY
- 17 NHV KP VAN KHÁNH
- 18 NHV KP VAN XUÂN
- 19 NHV KP XUÂN PHONG NAM
- 20 NHV KP TRÁ CÔNG
- 21 NHÀ TANG LỄ
- 22 TRƯỜNG MẦM NON
- 23 DI TÍCH
- 24 TRƯỜNG TIỂU HỌC
- 25 UBND THỊ TRẦN + QUẢNG TRƯỜNG
- 26 NHV THỊ TRẦN
- 27 SÂN TT + CUNG THIỂU NHI
- 28 TRƯỜNG ĐẠY NGHỀ
- 29 HỘI TRƯỜNG THỊ TRẦN
- 30 QUẢNG TRƯỜNG VĂN HÓA
- 31 TT VH - SVĐ THỊ TRẦN
- 32 DỊCH VỤ DU LỊCH
- 33 THƯƠNG MẠI DỊCH VỤ
- 34 TRƯỜNG THCS
- 35 TRỤ SỞ CÔNG AN
- 36 TRƯỜNG MẪU GIÁO
- 37 DỊCH VỤ CÔNG CỘNG
- 38 BẾN XE
- 39 CÔNG VIÊN NGHĨA TRANG
- 40 TRƯỜNG MẦM NON VAN KHÁNH
- 41 TRƯỜNG TH AN HÒA 1
- 42 CÔNG VIÊN CX DỰ KIẾN
- 43 BÃI ĐỘ XE

CƠ QUAN PHÊ DUYỆT:  
 ỦY BAN NHÂN TỈNH BÌNH ĐỊNH  
 Kèm theo Quyết định số: ..... ngày .. tháng .. năm .....

CƠ QUAN THAM DƯƠNG:  
 SỞ XÂY DỰNG TỈNH BÌNH ĐỊNH  
 Kèm theo Công văn số: ..... ngày .. tháng .. năm .....

CƠ QUAN TRÌNH DUYỆT:  
 ỦY BAN NHÂN DÂN HUYỆN AN LÃO  
 Kèm theo Tô trình số: ..... ngày .. tháng .. năm .....

CƠ QUAN TỔ CHỨC LẬP QUY HOẠCH:  
 ỦY BAN NHÂN DÂN HUYỆN AN LÃO  
 Kèm theo Tô trình số: ..... ngày .. tháng .. năm .....

CÔNG TRÌNH - ĐỊA ĐIỂM:  
**QUY HOẠCH CHUNG ĐÔ THỊ AN HÒA, HUYỆN AN LÃO ĐẾN NĂM 2035**

TÊN BẢN VẼ:  
**BẢN ĐỒ ĐỊNH HƯỚNG PHÁT TRIỂN KHÔNG GIAN**

BẢN VẼ: QH05 | GHÉP: 01 X A0 | TỶ LỆ: 1/5.000 | NGÀY: .../.../2024

THIẾT KẾ & THỂ HIỆN: KTS. TRẦN TRUNG HIỆP

CHỦ TRÌ: KTS. NGUYỄN HẠ THÁI HÒA

CHỦ NHIỆM: KTS. NGUYỄN PHAN TRỌNG KHÔI

Q.L. KỸ THUẬT: Ths.KTS. TRẦN HỮU VINH

TỔNG GIÁM ĐỐC: TS. TỰ VẤN XÂY DỰNG TỔNG HỢP  
 GĐ TRUNG TÂM QUY HOẠCH VÀ PHÁT TRIỂN ĐÔ THỊ

KTS. THÁI THẠCH LÂM

CÔNG TY CỔ PHẦN TƯ VẤN XÂY DỰNG TỔNG HỢP - NAGECCO  
 NATIONAL OF GENERAL CONSTRUCTION CONSULTANTS JSC  
 ĐIA CHỈ: 29 BẾ NGUYỄN BÌNH CHIEU, P. ĐÀ KẠO, Q. 1, TP. HỒ CHÍ MINH  
 FAX: 028 3039 9547 | EMAIL: INFO@NAGECCO.COM | WEB: WWW.NAGECCO.COM

TÊN CÔNG TRÌNH: QUY HOẠCH CHUNG ĐÔ THỊ AN HÒA, HUYỆN AN LÃO ĐẾN NĂM 2035  
 TÊN BẢN VẼ: BẢN ĐỒ ĐỊNH HƯỚNG PHÁT TRIỂN KHÔNG GIAN - BV: QH05