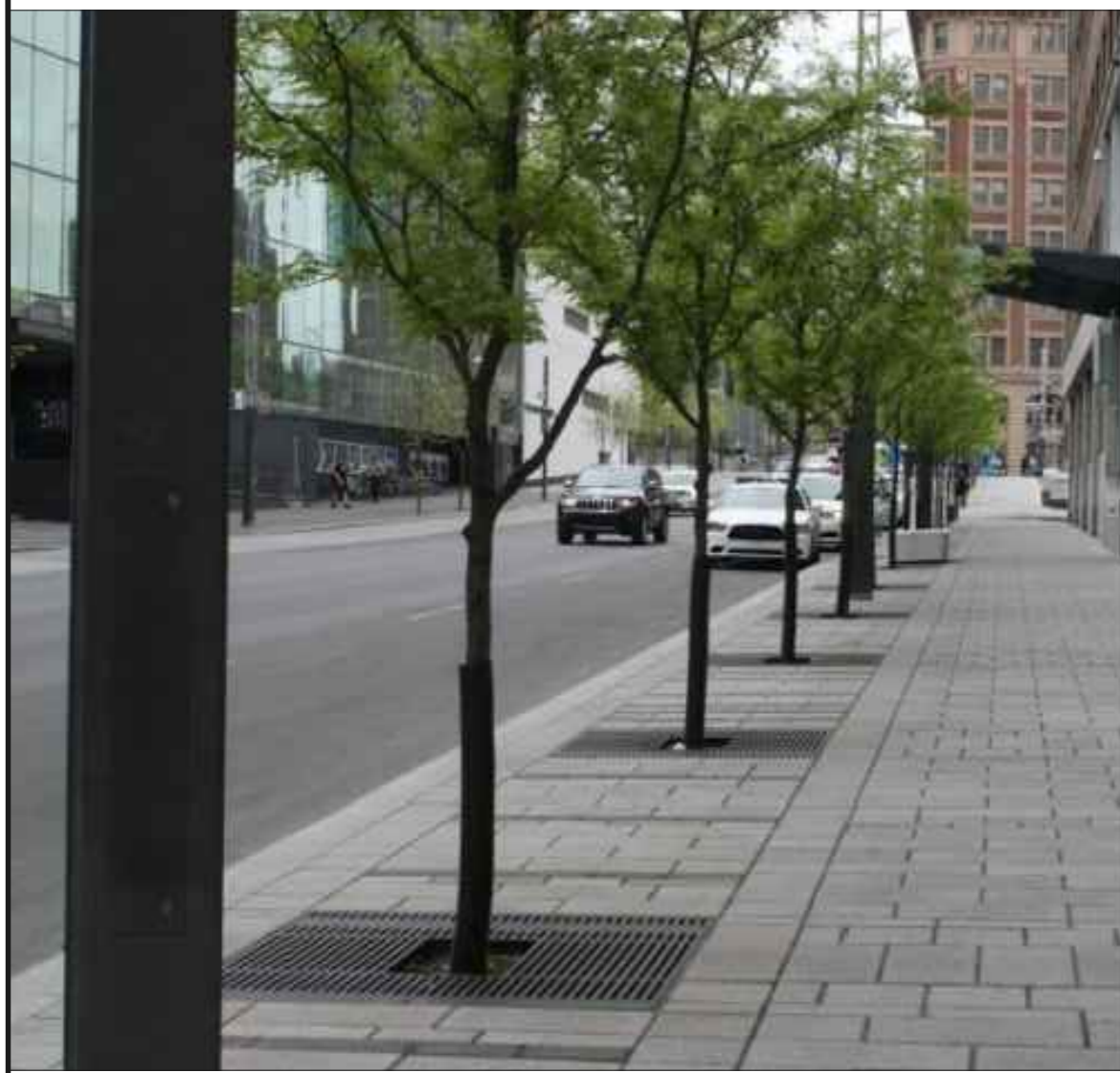


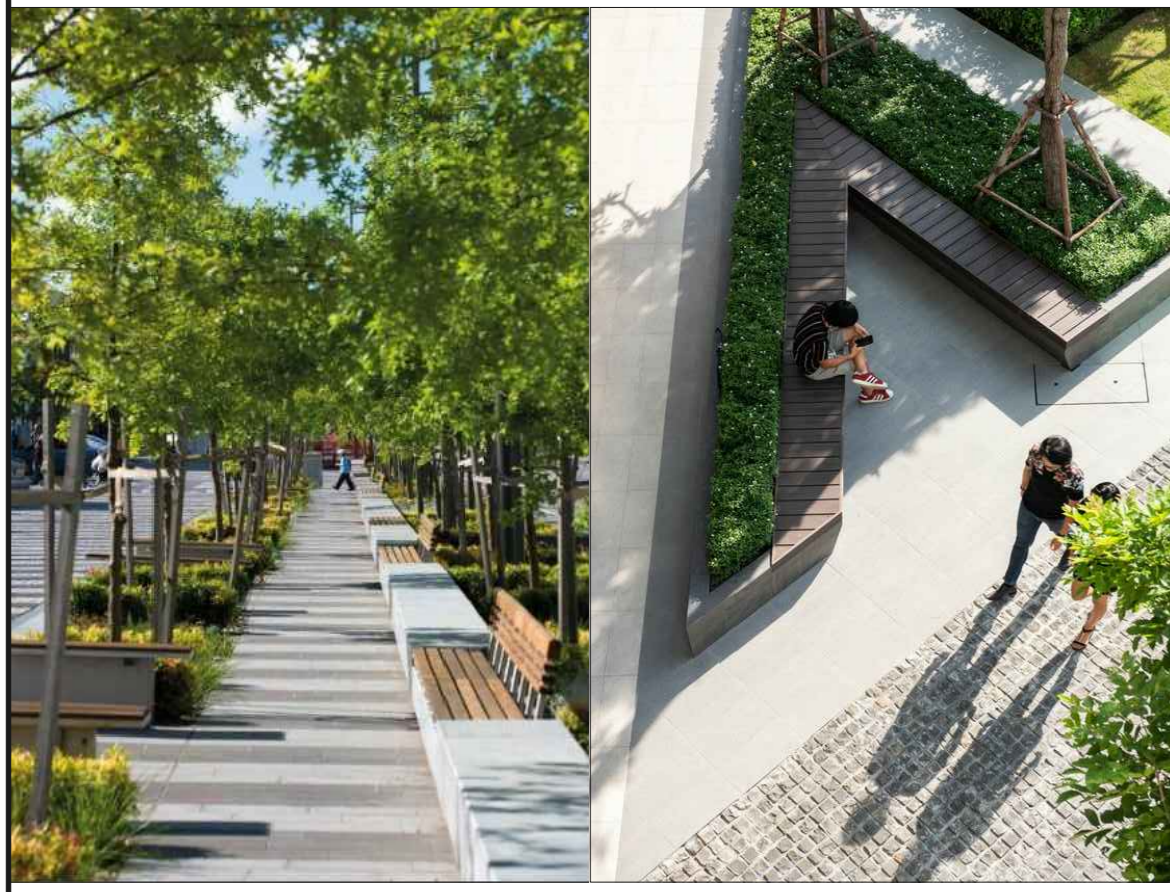
4. GIẢI PHÁP TỔ CHỨC CÁC TIỆN ÍCH ĐÔ THỊ



VIA HÉ, LỐI ĐI BỘ LỚT ĐÁ THEO DẠNG BLOCK

6. GIẢI PHÁP THIẾT KẾ KHÔNG GIAN CÁC TRỤC CHÍNH ĐÔ THỊ

- Các không gian trục chính đô thị là một yếu tố điểm nhấn cảnh quan đô thị, là bộ mặt của đô thị nên việc tổ chức không gian kiến trúc cảnh quan trục chính đô thị đặc biệt quan trọng, hình khối kiến trúc trục chính hiện đại, đơn giản.



CHỖ NGỒI, CHỖ NGHỈ CHẴN TRONG ĐÔ THỊ SỬ DỤNG ĐÁ BLOCK KẾT HỢP GỖ NGOÀI TRỜI



BẢNG HIỆU, CHỈ DẪN BẢNG ĐÈN LED, ĐÈN VIA HÉ, NHỎ GON, ĐÁM BẢO MỸ QUAN ĐÔ THỊ



TẠO HÌNH ĐÈN TRANG TRÍ GIAO THÔNG KẾT HỢP VỚI ĐÈN CHIẾU SÁNG ĐÔ THỊ



DỤNG CỤ THỂ DỤC ĐÔ THỊ HIỆN ĐẠI THỤ GON, ĐÁM BẢO MỸ QUAN ĐÔ THỊ

5. GIẢI PHÁP TỔ CHỨC CÂY XANH, CẢNH QUAN, MẶT NƯỚC ĐÔ THỊ

- Hệ thống cây xanh công viên, hoa viên, cảnh quan sân vườn là yếu tố rất quan trọng trong quy hoạch khu đô thị; đó là nơi điều hòa, cân bằng môi trường sống, là nơi nghỉ ngơi, thư giãn tái tạo sức lao động cho con người, là nơi sinh hoạt, giao lưu của tất cả các lứa tuổi giúp con người gắn kết với nhau hơn.
 - Vì vậy, cây xanh cảnh quan sử dụng trong quy hoạch phải là các loại cây xanh gắn liền với con người và khí hậu của địa phương, phải được thiết kế hài hòa từ bố trí tổng mặt bằng công trình đến thiết kế cây xanh công viên, cây xanh đường phố.
 - Cây xanh đô thị tổ chức theo 03 hình thức là: phân tán, tập trung và theo tuyến.
 + Cây xanh trồng phân tán là cây xanh trồng quy mô nhỏ, rải rác trong toàn khu đô thị, cụ thể là cây xanh trong khuôn viên các công trình từ nhà ở đến công trình công cộng, cây xanh trong các khu này thường chọn là các loại cây thân cao, tán lớn vừa tạo cảnh quan, tạo bóng mát như me tây, phượng vĩ, lộc vừng...
 + Cây xanh trồng tập trung là cây xanh các khu công viên trung tâm, công viên ven hồ, cây xanh trong công viên thường đa dạng chủng loại, màu sắc, chiều cao để tạo cảnh quan chung cho đô thị, các loại cây xanh thường chọn công viên như: cây thấp tầng để tạo viền (tia to cảnh, chuỗi ngọc...), cây trung tầng nhiều màu sắc để tạo điểm nhấn (các loại cau, kèn hồng, muồng vàng, lộc vừng...), cây cao tầng tạo bóng mát (me tây, phượng vĩ, cây sao...)
 + Cây xanh trồng theo tuyến là cây xanh trồng trên vỉa hè và dải phân cách, cây xanh trong vỉa hè thường chọn những loại thân thẳng, nhỏ, cao, ít cành, tán vạt như bàng dài loan, bàng láng... cây xanh trồng dải phân cách thường chọn những loại cây bụi thấp tầng để tạo cảnh quan như hoa giấy, chà là...



MỘT SỐ GIẢI PHÁP TỔ CHỨC TỔNG MẶT BẰNG CÔNG VIÊN

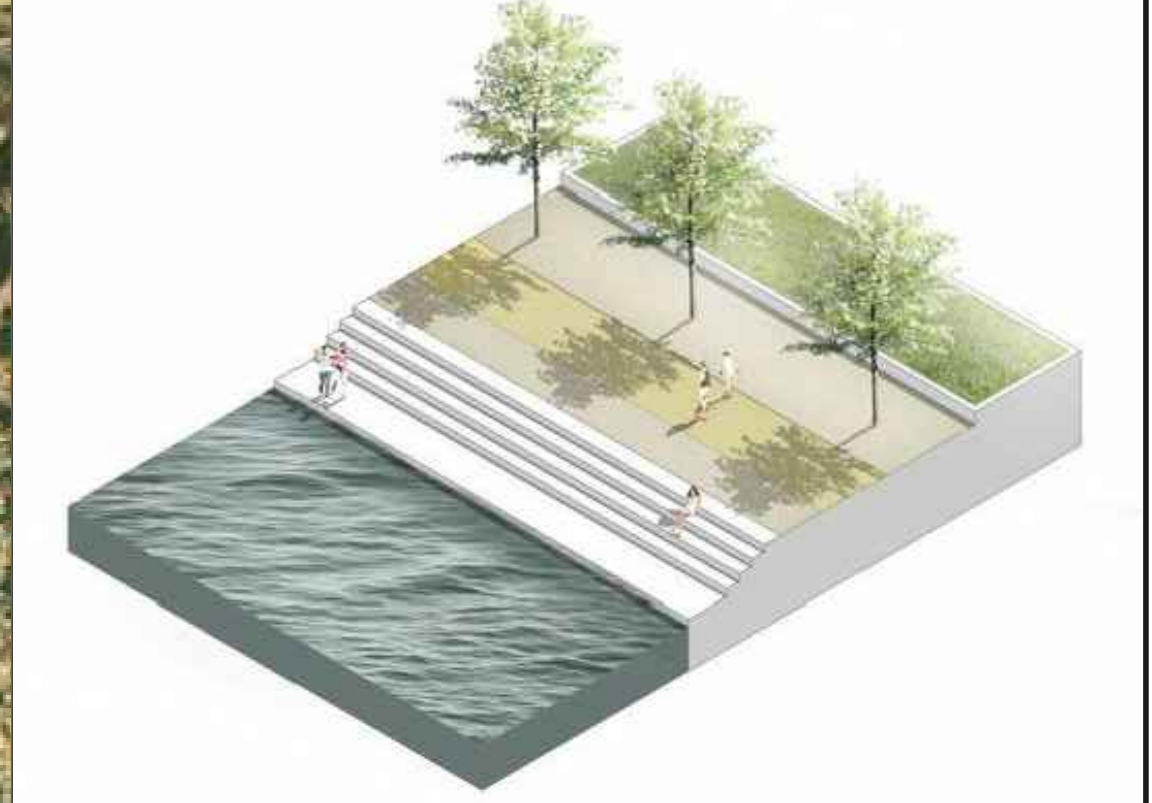
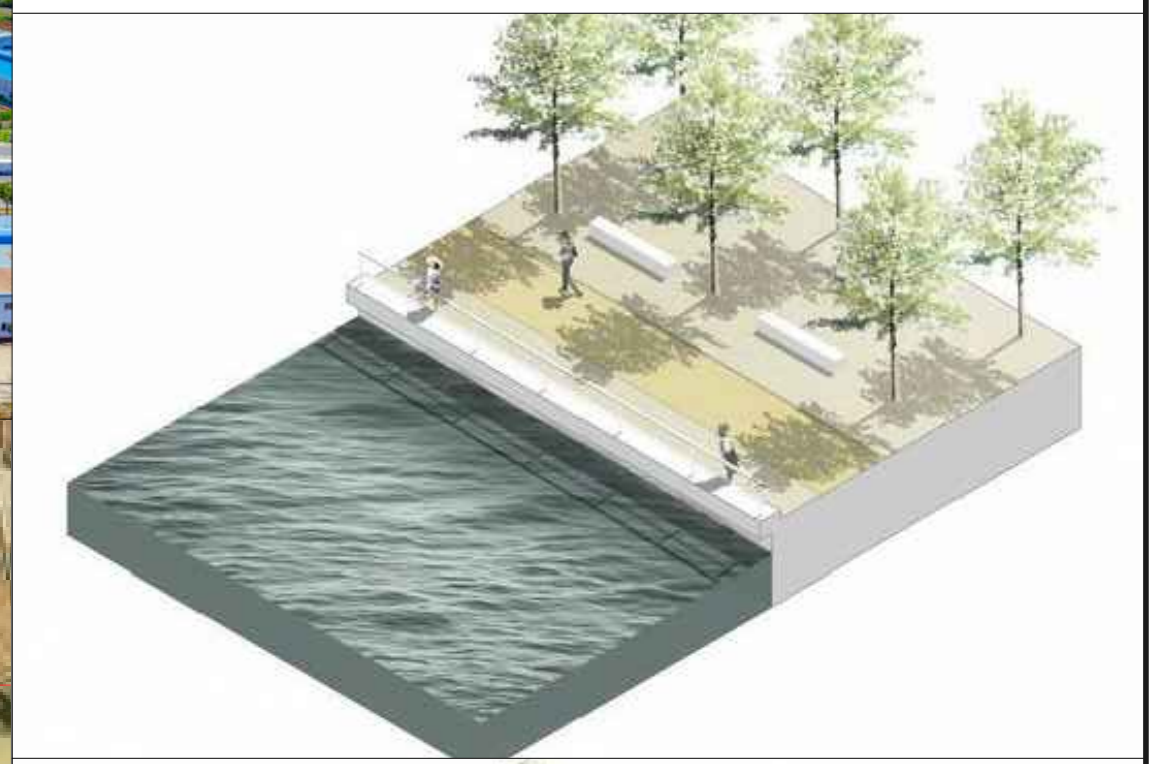
7. GIẢI PHÁP PHÁT TRIỂN KHU CÔNG NGHIỆP BỀN VỮNG:

- Giải pháp phát triển khu công nghiệp bền vững phải cân bằng giữa lợi ích kinh tế, bảo vệ môi trường, và trách nhiệm xã hội:
- Quy hoạch và thiết kế thông minh
- Áp dụng các giải pháp công nghệ số
- Phát triển cộng đồng và trách nhiệm xã hội
- Hợp tác quốc tế về phát triển mô hình khu công nghiệp bền vững
- Hỗ trợ tài chính cho doanh nghiệp xanh
- Thúc đẩy mô hình hợp tác kinh tế tuần hoàn



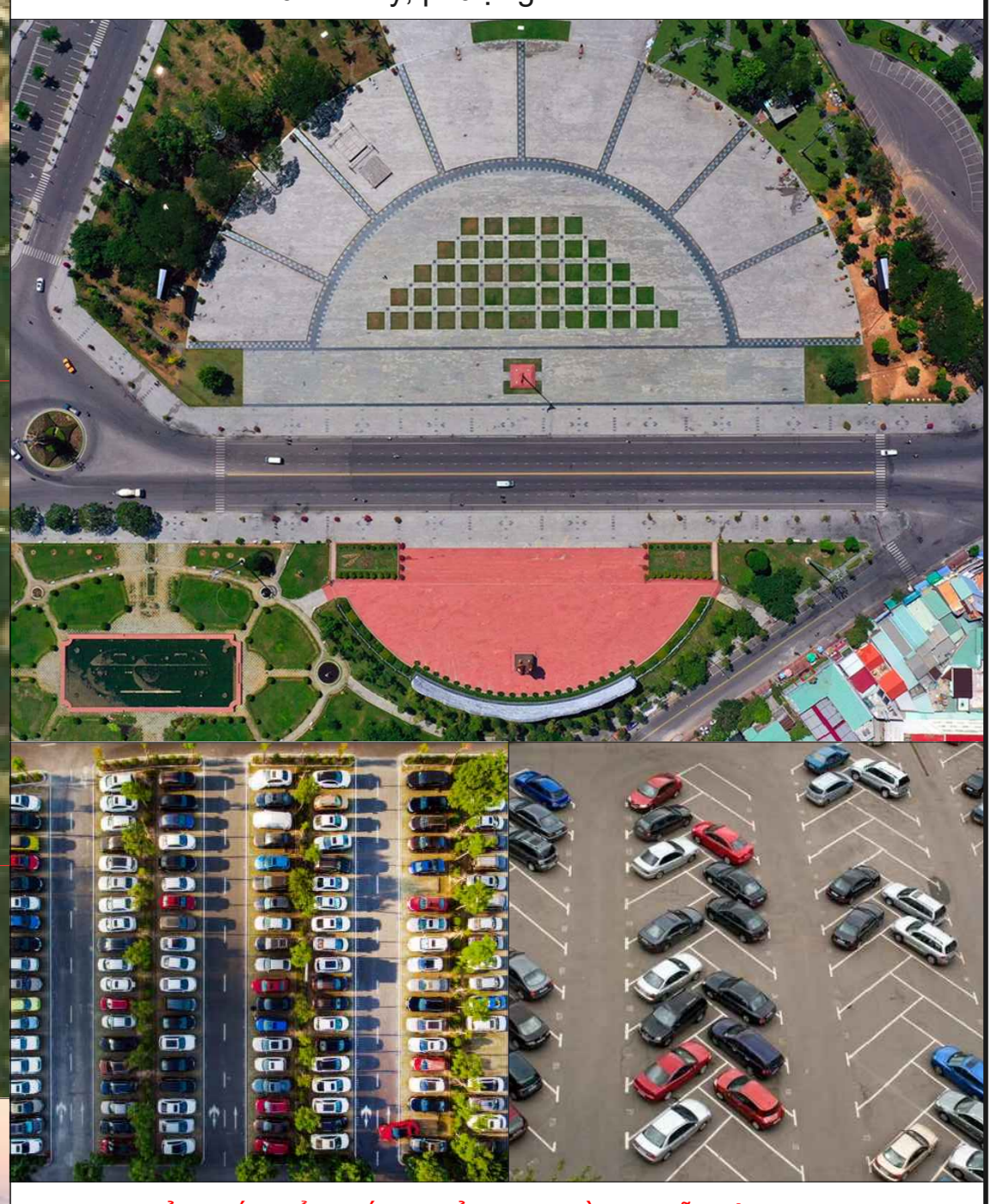
8. THIẾT KẾ ĐÔ THỊ KHU VỰC KHÔNG GIAN MỞ

- a) Không gian ven sông:
 - Không gian ven sông có thể tổ chức kê đứng, kê mái taluy, trồng cỏ và tổ chức cảnh quan bậc cấp, kết hợp lối đi dạo bộ.
 - Tổ chức các không gian tiêu cảnh như chòi nghỉ chân, cầu cảnh trên mặt nước.
 - Trồng cây xanh kết hợp với các yếu tố cảnh quan tự nhiên tạo thành tuyến cảnh quan ven suối cho khu đô thị.
 - Cây xanh khu vực cảnh quan ven sông chọn các loại cây có thân cao, ít cành để hạn chế ảnh hưởng tầm nhìn từ khu đô thị ra suối như: các loại cây họ dừa, cau, bàng dài loan, các loại cây điểm nhấn như liễu, hoa giấy.

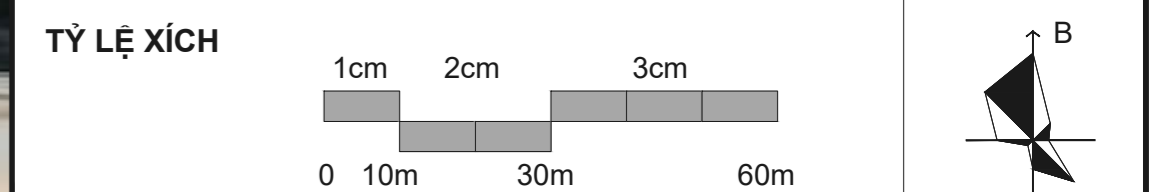


GIẢI PHÁP TỔ CHỨC KÊ VÀ CẢNH QUAN VEN SÔNG

- b) Không gian quảng trường, bãi đậu xe trung tâm mới:
 - Tổ chức sân lát đá kết hợp với trồng cỏ tạo cảnh quan, không gian thông thoáng, rộng rãi.
 - Cây xanh quảng trường trồng các loại cây có tán lớn để tạo điểm nhấn như me tây, phượng vĩ...



GIẢI PHÁP TỔ CHỨC QUẢNG TRƯỜNG, BÃI ĐẬU XE



ĐỒ ÁN QUY HOẠCH CHUNG

ĐÔ THỊ CANH VINH, HUYỆN VĂN CANH ĐẾN NĂM 2035

ĐỊA ĐIỂM: ĐỊA GIỚI HÀNH CHÍNH XÃ CANH VINH, HUYỆN VĂN CANH

TÊN BẢN VẼ: **THIẾT KẾ ĐÔ THỊ**

BẢN VẼ: QH 08 | GHỆP: 02 x A0 | TỶ LỆ: 1/1000 | NGÀY: ... / ... / 2025

GIÁM ĐỐC

NGUYỄN XUÂN THẠNH

CÔNG TY TNHH TƯ VẤN XÂY DỰNG
PHƯƠNG VIỆT QUYNH
 ĐỊA CHỈ: SỐ 14 - D. NGUYỄN PHONG SẮC - P. QUANG TRUNG - TP. QUY NHƠN
 TÀI: 0935.644.734



MỘT SỐ GIẢI PHÁP KHAI THÁC MẶT NƯỚC TỔ CHỨC CẢNH QUAN

- Mặt nước trong khu quy hoạch chủ yếu là mượn thoát nước và điều tiết nước mặt chảy qua khu vực đô thị, các không gian mặt nước này có thể kết hợp với không gian cây xanh tạo thành các tuyến cảnh quan.

- Ngoài ra, khu vực quy hoạch tiếp giáp trực tiếp với suối bèo, có thể khai thác hiệu quả yếu tố cảnh quan ven sông.