



## **ĐIỀU CHỈNH CỤC BỘ**

# **QUY HOẠCH VÙNG HUYỆN PHÙ MỸ, TỈNH BÌNH ĐỊNH ĐẾN NĂM 2035, TẦM NHÌN ĐẾN NĂM 2050**

*(Kèm theo Tờ trình số /TTr-UBND ngày /3/2024 của UBND huyện Phù Mỹ)*



# KHU VỰC DỰ KIẾN ĐIỀU CHỈNH

## KHU VỰC SỐ 1:

Cập nhật, bổ sung Khu công nghiệp Phù Mỹ, quy mô diện tích khoảng 840,5ha (trong phạm vi ranh giới hành chính xã Mỹ Thọ khoảng 213,8ha; trong phạm vi ranh giới hành chính xã Mỹ An khoảng 626,7ha).

## KHU VỰC SỐ 2:

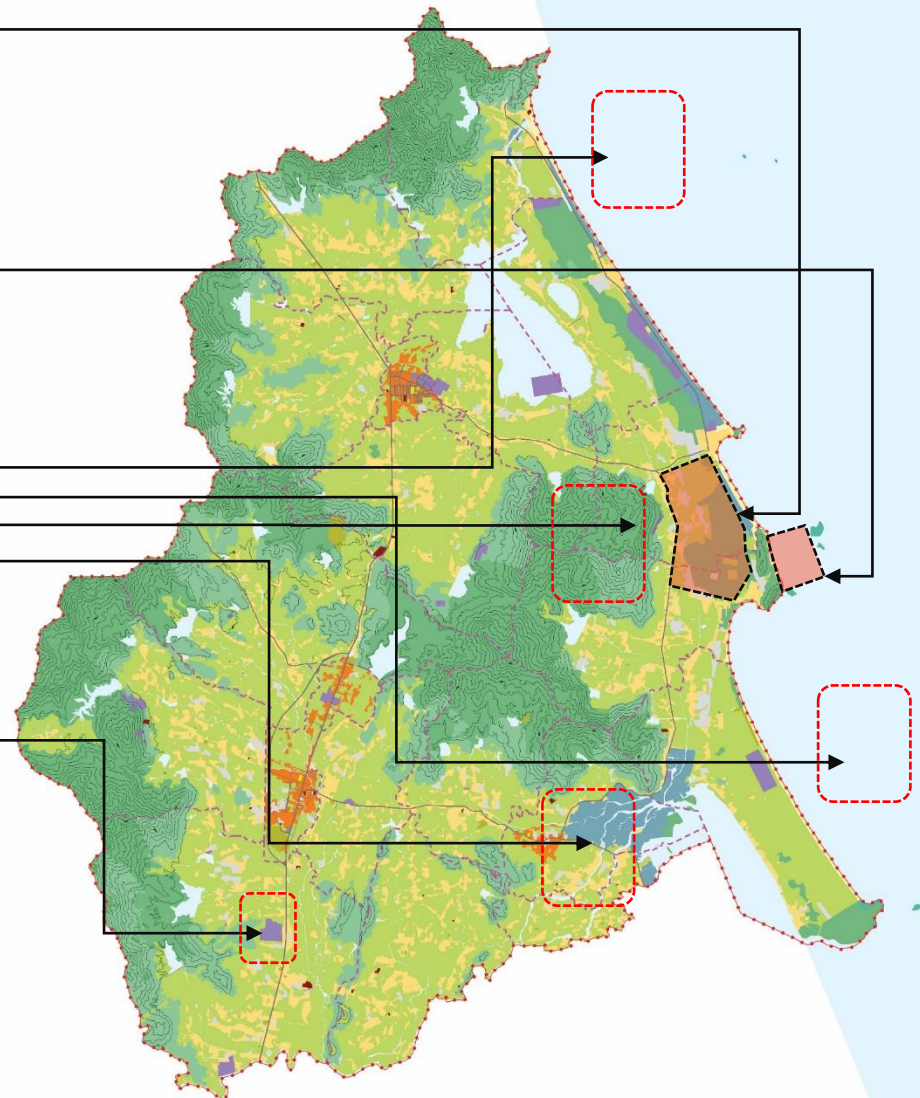
Cập nhật, bổ sung Khu bến cảng Phù Mỹ, quy mô theo quy hoạch chi tiết “phát triển vùng đất, vùng nước cảng biển Bình Định thời kỳ 2021-2030, tầm nhìn đến năm 2050” do Cục Hàng hải Việt Nam – Bộ Giao thông vận tải quy hoạch; UBND tỉnh chỉ đạo các Sở ngành và địa phương phối hợp triển khai Quy hoạch đối với Cảng Đồng Đa và Khu bến cảng Phù Mỹ, huyện Phù Mỹ tại Văn bản số 903/UBND-KT ngày 02/02/2024.

## KHU VỰC SỐ 3:

Bổ sung các dự án năng lượng tái tạo theo Quy hoạch tỉnh, gồm các dự án điện gió gần bờ: Nhà máy điện gió Mỹ Đức (100MW) thuộc xã Mỹ Thắng và Mỹ Đức, Nhà máy điện gió Mỹ Thành (125MW) và các dự án điện gió trên đất liền: Nhà máy điện gió Mỹ Chánh (100MW), Nhà máy điện gió Mỹ An (50MW).

## KHU VỰC SỐ 4:

Điều chỉnh Khu vực phát triển công nghiệp Vạn Phước Tây, xã Mỹ Hiệp (175ha) thành Khu sản xuất nông nghiệp ứng dụng công nghệ cao.





# KHU SỐ 1

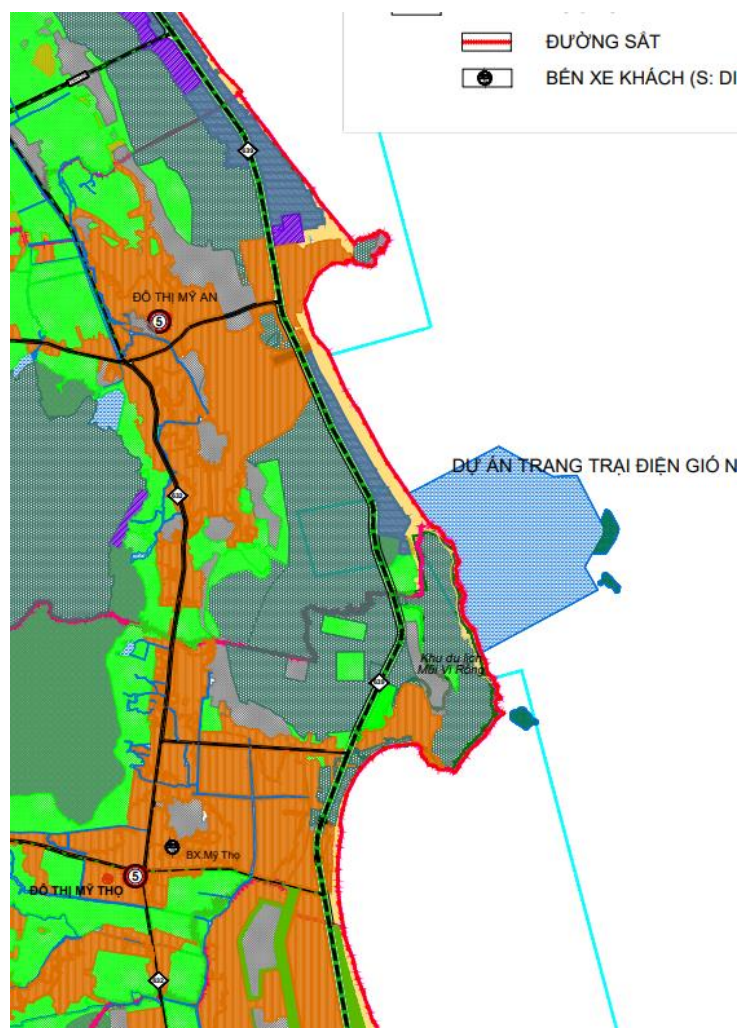
Bổ sung Khu công nghiệp Phù Mỹ, quy mô diện tích khoảng 840,5ha

- Trong phạm vi ranh giới hành chính xã Mỹ Thọ khoảng 213,8ha;

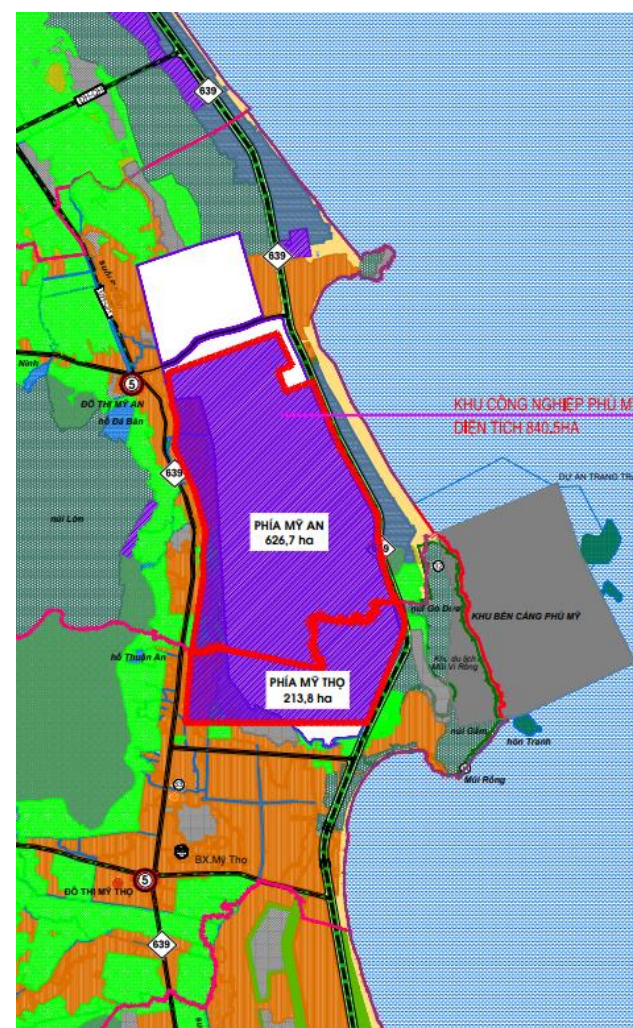
- Trong phạm vi ranh giới hành chính xã Mỹ An khoảng 626,7ha



Hiện trạng



Quy hoạch 2023



Đề xuất điều chỉnh theo định hướng QH Tỉnh

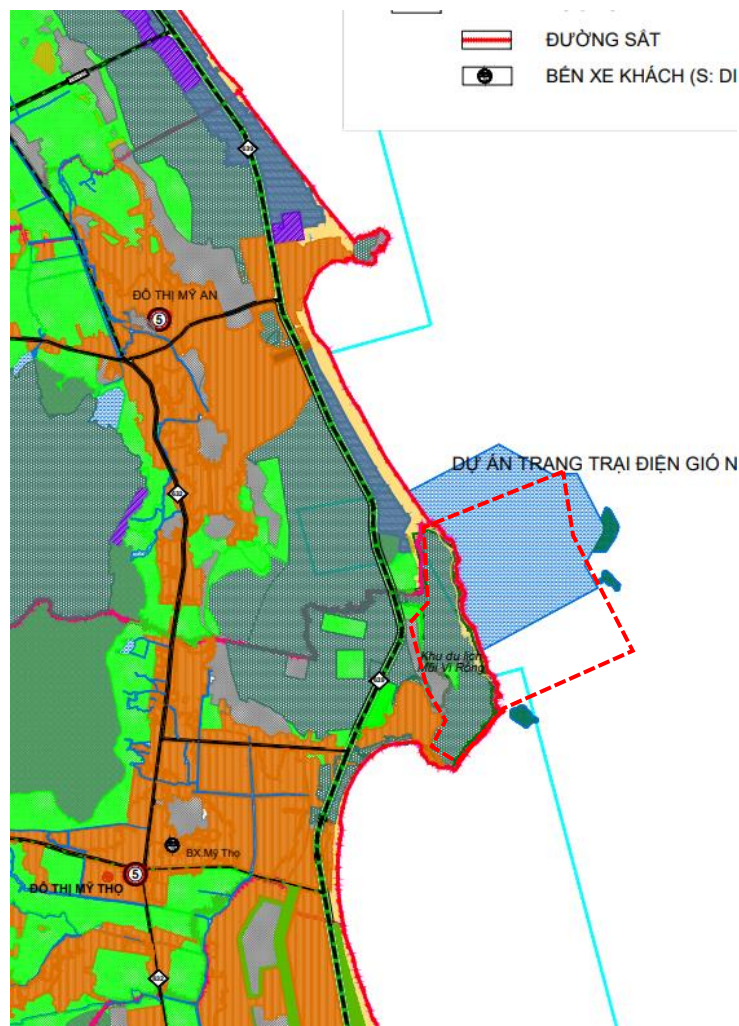


## KHU SỐ 2

Cập nhật, bổ sung Khu bến cảng Phù Mỹ, quy mô theo quy hoạch chi tiết “phát triển vùng đất, vùng nước cảng biển Bình Định thời kỳ 2021-2030, tầm nhìn đến năm 2050” do Cục Hàng hải Việt Nam – Bộ Giao thông vận tải quy hoạch; UBND tỉnh chỉ đạo các Sở ngành và địa phương phối hợp triển khai Quy hoạch đối với Cảng Đồng Đa và Khu bến cảng Phù Mỹ, huyện Phù Mỹ tại Văn bản số 903/UBND-KT ngày 02/02/2024.



Hiện trạng



Quy hoạch 2023



Đề xuất điều chỉnh theo định hướng QH Tỉnh



## KHU SỐ 3

Bổ sung các dự án năng lượng tái tạo theo Quy hoạch tỉnh, gồm các dự án điện gió gần bờ: Nhà máy điện gió Mỹ Đức (100MW) thuộc xã Mỹ Thắng và Mỹ Đức, Nhà máy điện gió Mỹ Thành (125MW) và các dự án điện gió trên đất liền: Nhà máy điện gió Mỹ Chánh (100MW), Nhà máy điện gió Mỹ An (50MW).

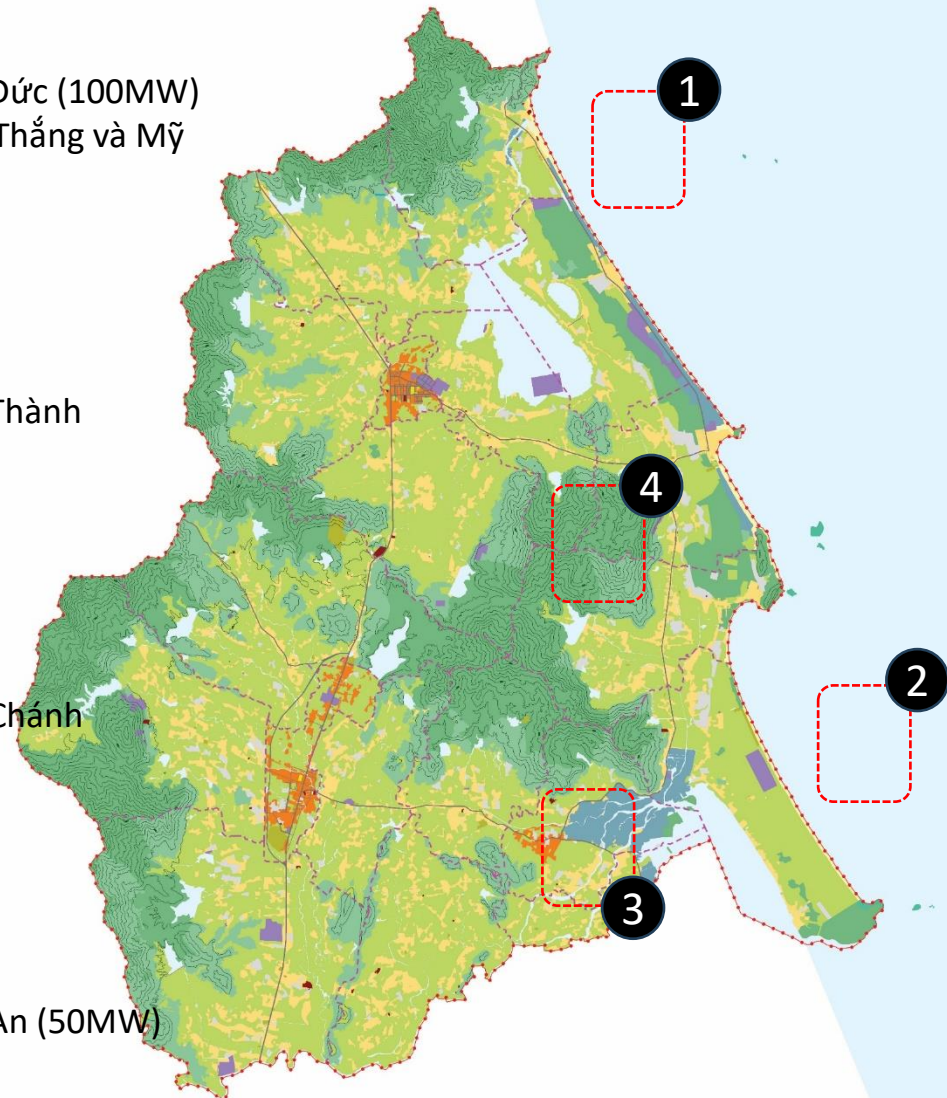


1 Điện gió Mỹ Đức (100MW) thuộc xã Mỹ Thắng và Mỹ Đức

2 Điện gió Mỹ Thành (125MW)

3 Điện gió Mỹ Chánh (100MW)

4 Điện gió Mỹ An (50MW)





## KHU SỐ 4

Điều chỉnh Khu vực phát triển công nghiệp Vạn Phước Tây, xã Mỹ Hiệp (175ha) thành Khu sản xuất nông nghiệp ứng dụng công nghệ cao.

