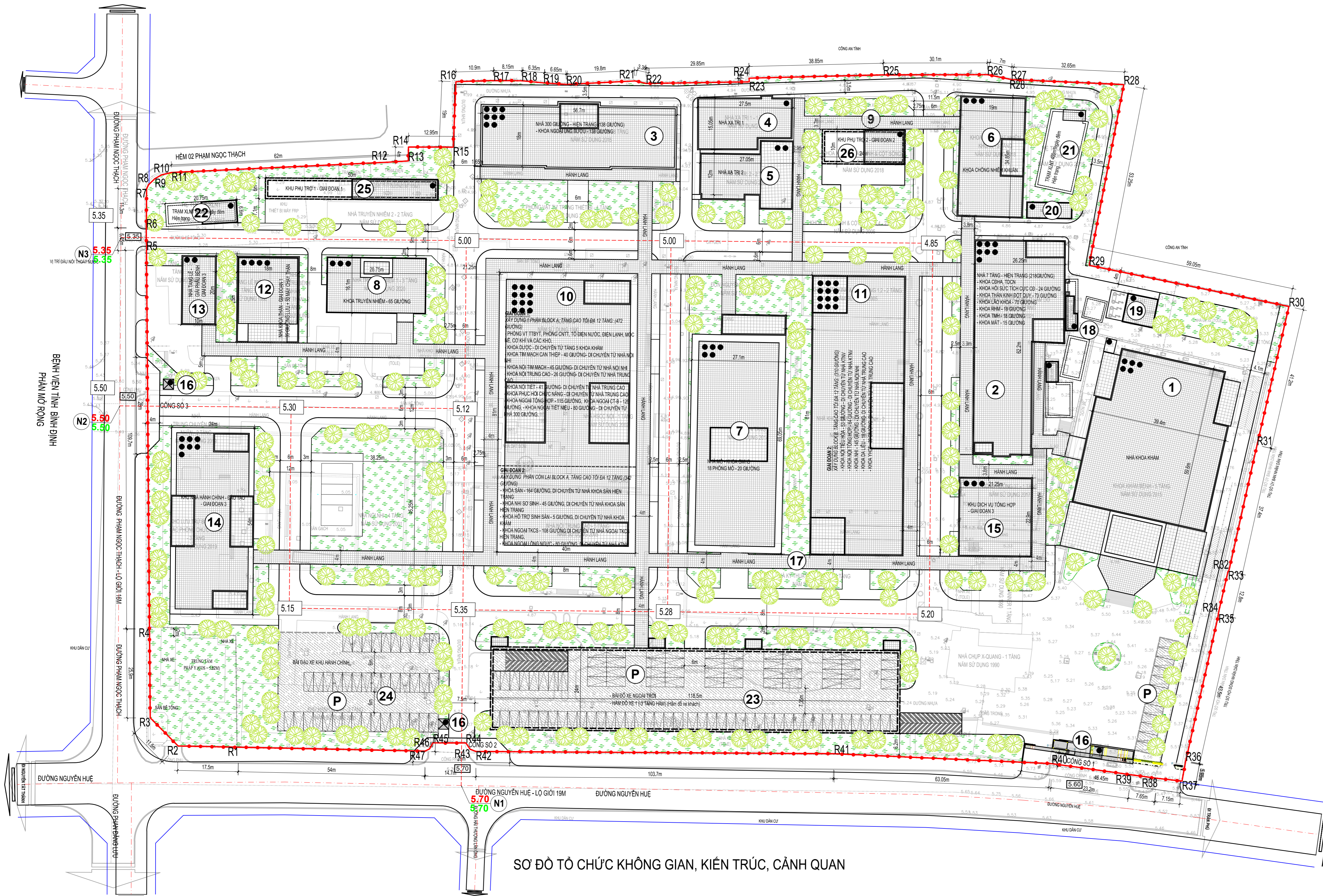


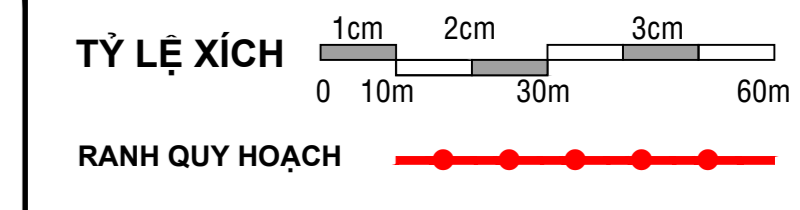
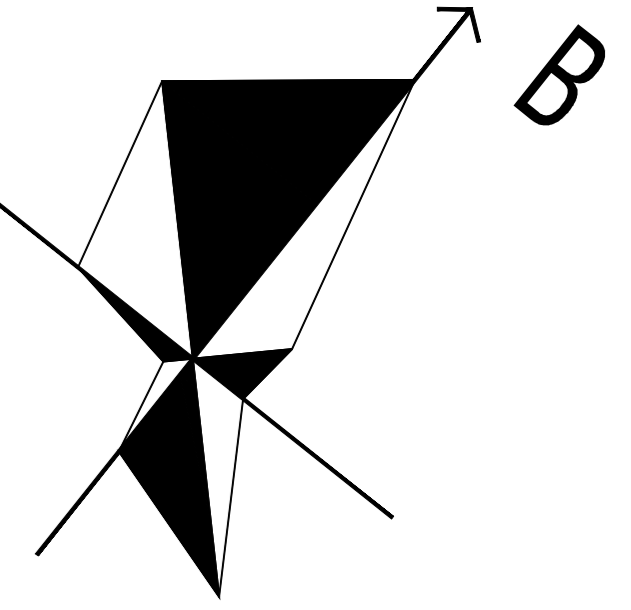
THIẾT KẾ ĐÔ THỊ



SƠ ĐỒ TỔ CHỨC KHÔNG GIAN, KIẾN TRÚC, CẢNH QUAN

PHƯƠNG ÁN QUY HOẠCH:

- PHÂN LƯỢNG GIAO THÔNG MẠCH LẠC, PHÂN CHIA GIAO THÔNG CHO CÁC ĐỐI TƯỢNG RÕ RÀNG. CÔNG SỞ 1 - PHỤC VỤ CHO BỆNH NHÂN KHÁM, ĐIỀU TRỊ NGOÀI TRƯ VÀ NGƯỜI NHÀ THĂM NGƯỜI; CÔNG SỞ 2 - CÔNG NHÂN VIÊN VÀ Y-BÁC SĨ; CÔNG SỞ 3 - CÔNG VẬT TƯ Y TẾ; CÔNG SỞ 4 - CÔNG PHỤ TRỢ.
- TỔ CHỨC GIAO THÔNG NỘI BỘ THÔNG THOÁNG, GẮN KẾT CÁC PHÂN KHU, TẠO GIAO THÔNG THUẬN TIỆN TRONG NỘI BỘ BỆNH VIỆN. ĐƯỜNG NỘI BỘ CHÍNH CÓ CHIỀU RỘNG LÒNG ĐƯỜNG 6M, VÍA HÈ MỖI BÊN TỪ 2-3M.
- BỐ TRÍ CÁC KHỐI NHÀ THEO HÌNH THỨC HỢP KHỐI, HIỆN ĐẠI, CAO TẦNG, ĐẢM BẢO THU DUNG BỆNH NHÂN THEO CÁC THỜI KỶ PHÁT TRIỂN CỦA BỆNH VIỆN, ĐẢM BẢO GIÁM MẬT ĐỘ XÂY DỰNG, THƯỜNG DIỆN TÍCH CÂY XANH NHÂM TẠO CẢNH QUAN CHO KHUÔN VIÊN BỆNH VIỆN.
- PHÂN KHU CHỨC NĂNG RÕ RÀNG, THUẬN TIỆN CHO HOẠT ĐỘNG LIÊN MẠCH, GẮN KẾT GIỮA CÁC KHOA - PHÒNG.
- CÁC HẠNG MỤC HẠ TẦNG KỸ THUẬT ĐƯỢC QUY HOẠCH TẬP TRUNG TẠI CÁC KHU VỰC RỖ RÀNG, TRÁNH CHỖNG CHÉO, TIẾT KIỆM CHI PHÍ ĐẦU TƯ, THUẬN TIỆN CHO VIỆC VẬN HÀNH.
- HÀNH LANG CẦU NỘI KẾT NỐI TOÀN BỘ CÁC KHOA - PHÒNG TRONG BỆNH VIỆN TẠO GIAO THÔNG DI CHUYỂN CHO BỆNH NHÂN, Y-BÁC SĨ THUẬN TIỆN VÀ NHANH CHÓNG.
- TỔ CHỨC BÃI ĐẠU XE TẬP TRUNG NHẪM HẠN CHẾ LƯU LƯỢNG XE CỘ LƯU THÔNG TRONG KHUÔN VIÊN BỆNH VIỆN.
- DIỆN TÍCH CÂY XANH CẢNH QUAN BỐ TRÍ XEN KÉ TRONG CÁC HẠNG MỤC XÂY DỰNG, TẠO MẢNG XANH VÀ ĐIỀU KIỆN VI KHÍ HẬU TỐT NHÂM TẠO MÔI TRƯỜNG XANH-SẠCH-ĐẸP CHO BỆNH NHÂN ĐIỀU TRỊ.



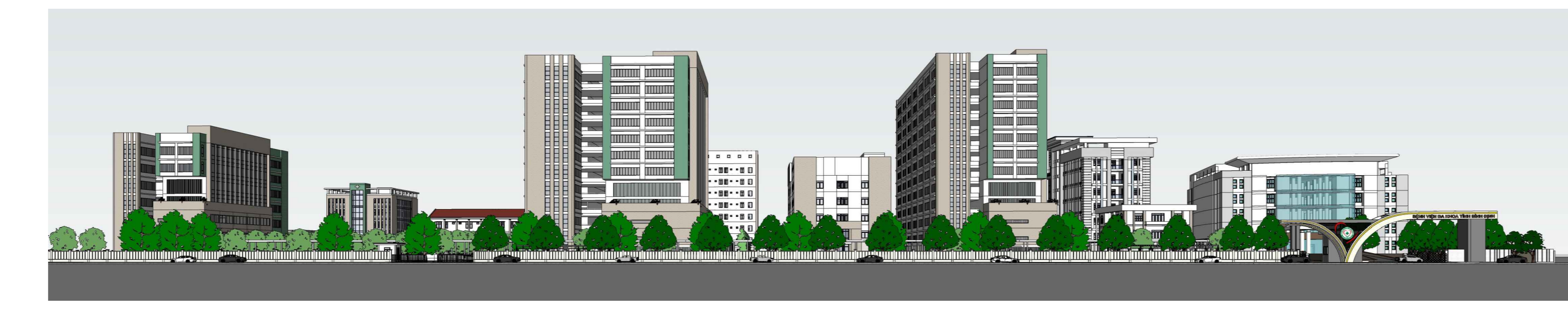
PHỐI CẢNH TỔNG THỂ CÔNG TRÌNH

BẢNG TỌA ĐỘ

Tên điểm	Tọa độ X	Tọa độ Y
R1	1522046.21	605278.52
R2	1522635.59	605264.59
R3	1522636.96	605263.19
R4	1522697.09	605236.91
R5	1522742.21	605168.06
R6	1522747.23	605163.99
R7	1522756.14	605157.03
R8	1522762.42	605156.74
R9	1522769.00	605157.06
R10	1522781.98	605157.91
R11	1522784.34	605159.76
R12	1522805.51	605206.73
R13	1522809.60	605211.26
R14	1522812.77	605208.78
R15	1522820.82	605218.95
R16	1522836.15	605207.76
R17	1522843.18	605216.10
R18	1522848.20	605222.50
R19	1522851.66	605227.81
R20	1522855.44	605233.27
R21	1522868.54	605245.13
R22	1522870.01	605251.14
R23	1522886.95	605274.21
R24	1522889.76	605273.51
R25	1522911.71	605303.32
R26	1522933.49	605308.84
R27	1522936.69	605333.09
R28	1522955.85	605359.55
R29	1522968.67	605384.25
R30	1522935.34	605436.91
R31	1522988.18	605454.69
R32	1522984.53	605471.03
R33	1522984.45	605470.85
R34	1522982.90	605476.35
R35	1522982.95	605476.47
R36	1522813.81	605495.47
R37	1522808.56	605498.27
R38	1522804.75	605492.22
R39	1522800.84	605485.65
R40	1522799.06	605485.84
R41	1522752.08	605414.56
R42	1522688.02	605333.02
R43	1522687.47	605331.28
R44	1522688.15	605329.22
R45	1522682.22	605321.74
R46	1522680.21	605322.06
R47	1522678.94	605321.46

KÝ HIỆU	TÊN HẠNG MỤC	TẠNG CÔNG TRÌNH	DIỆN TÍCH (m ²)	DIỆN TÍCH (m ²)	DIỆN TÍCH (m ²)	TỶ LỆ (%)
I	ĐẤT XÂY DỰNG CÔNG TRÌNH		20.855,2	20.855,2	13.948,0	36,45
1	Khu vực sân vận động	5	2.200,0	2.200,0	13.917,0	
2	Khu vực sân vận động	7	1.400,0	6.007,0		
3	Khu vực sân vận động	8	1.200,0	8.680,0		
4	Khu vực sân vận động	2	400,0	600,0		
5	Khu vực sân vận động	1	300,0	300,0		
6	Khu vực sân vận động	3	300,0	1.000,0		
7	Khu vực sân vận động	5	510,0	1.010,0	6.330,0	
8	Khu vực sân vận động	3	400,0	1.414,0		
9	Khu vực sân vận động	1	700,0	700,0		
10	Khu vực sân vận động	12	2.200,0	2.200,0	29.700,0	
11	Khu vực sân vận động	12	1.000,0	1.000,0	13.900,0	
12	Khu vực sân vận động	12	2.100,0	2.100,0	26.410,0	
13	Khu vực sân vận động	4	400,0	400,0	2.700,0	
14	Khu vực sân vận động	3	200,0	200,0	400,0	
15	Khu vực sân vận động	3	1.200,0	1.200,0	10.300,0	
16	Khu vực sân vận động	3	400,0	400,0	1.400,0	
17	Khu vực sân vận động	1	300,0	300,0		
18	Khu vực sân vận động	2	3.200,0	3.200,0		
19	Khu vực sân vận động	1	5.000,0	5.000,0	9,73	
20	Khu vực sân vận động	1	200,0	200,0		
21	Khu vực sân vận động	1	200,0	200,0		
22	Khu vực sân vận động	1	200,0	200,0		
23	Khu vực sân vận động	3	200,0	200,0	850,0	
24	Khu vực sân vận động	1	1.000,0	1.000,0		
25	Khu vực sân vận động	1	300,0	300,0		
26	Khu vực sân vận động	1	200,0	200,0		
II	ĐẤT SÂN, ĐƯỜNG NỘI BỘ		19.883,1			34,33
III	ĐẤT CẤP XANH CẢNH QUAN		11.142,0			19,47
IV	TỔNG CỘNG		67.219,8			
	MẶT ĐÓ XÂY DỰNG		36,45			
	HE SỞ SỬ DỤNG ĐẤT		2,39			
	CHỈ TIÊU CHỈ SỐ KHÁC		1.000			
	CHỈ TIÊU CHỈ SỐ KHÁC		86,89			

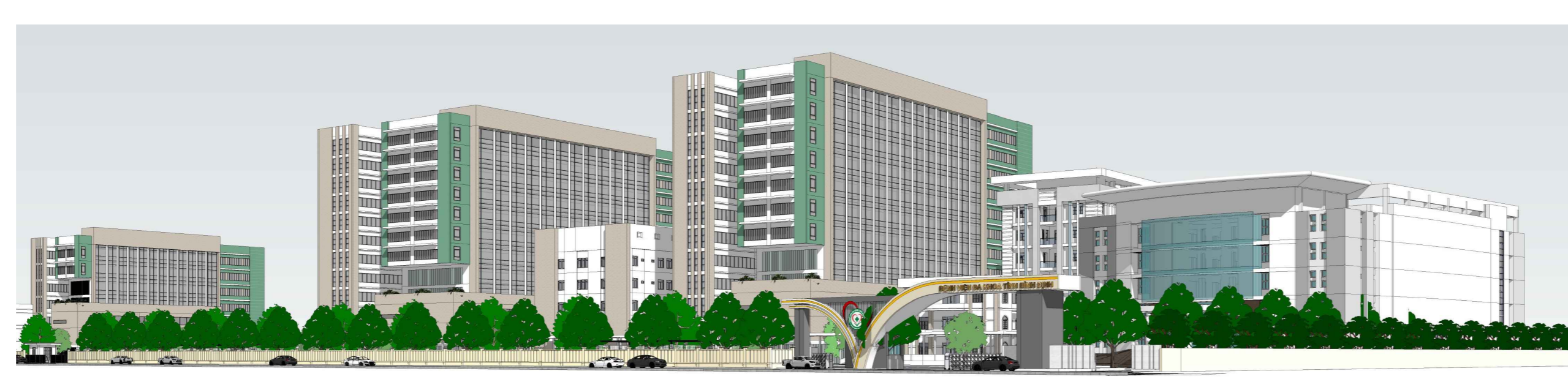
STT	LOẠI ĐẤT	DIỆN TÍCH (m ²)	TỶ LỆ (%)
1	ĐẤT XÂY DỰNG CÔNG TRÌNH	20.855,2	36,45
2	ĐẤT CÔNG TRÌNH HẠ TẦNG KỸ THUẬT	5.569,5	9,73
3	ĐẤT SÂN, ĐƯỜNG NỘI BỘ	19.883,1	34,33
4	ĐẤT CẤP XANH CẢNH QUAN	11.142,0	19,47
	TỔNG CỘNG	67.219,8	100
	MẶT ĐÓ XÂY DỰNG (%)		36,45
	HE SỞ SỬ DỤNG ĐẤT (LẦN)		2,39



PHỐI CẢNH MẶT ĐỨNG TRỰC ĐƯỜNG NGUYỄN HUỆ



PHỐI CẢNH GÓC TRỰC ĐƯỜNG PHẠM NGỌC THẠCH



PHỐI CẢNH GÓC TRỰC ĐƯỜNG NGUYỄN HUỆ



PHỐI CẢNH CÔNG CHÍNH CÔNG TRÌNH



MỘT SỐ HÌNH ẢNH TỔ CHỨC CÂY XANH TRONG KHU VỰC LẬP QUY HOẠCH:

- TĂNG DIỆN TÍCH CÂY XANH, TẠO ĐIỀU KIỆN MÔI TRƯỜNG TRONG LÀNH NHÂM TẠO HIỆU QUẢ ĐIỀU TRỊ CHO BỆNH NHÂN. TỔ CHỨC XEN KÉ CÁC MẢNG CÂY XANH TRONG KHU VỰC LẬP QUY HOẠCH.
- CÂY XANH LỰA CHỌN LÀ CÂY TẠO BÓNG MÁT, CÂY CẢNH QUAN. HẠN CHẾ SỬ DỤNG CÂY AN QUẢ NHÂM HẠN CHẾ CÓN TRÙNG GÂY HẠI TẬP CÁN.
- CÂY XANH KẾT HỢP LOI ĐI BỘ, HOA VIÊN XEN KÉ GIÚP BỆNH NHÂN CÓ KHÔNG GIAN TÍNH DƯỠNG CHỨA LÀNH TỐT NHẤT.

CÔNG TRÌNH ĐIỂM NHẤN:

- CÔNG TRÌNH ĐIỂM NHẤN TRONG KHU VỰC LẬP QUY HOẠCH LÀ CÔNG CHÍNH BỆNH VIỆN. CÔNG CHÍNH ĐƯỢC BỐ TRÍ TẠI TRỤC ĐƯỜNG NGUYỄN HUỆ, LÀ TRỤC ĐƯỜNG GIAO THÔNG CHÍNH TIẾP CÁN KHU VỰC, HÌNH THỨC KIẾN TRÚC HIỆN ĐẠI, CÁCH ĐIỀU BIỂU TƯỢNG LOGO CỦA BỆNH VIỆN ĐA KHOA TỈNH, BIỂU TƯỢNG HẢI HÒA, MÀU SẮC TRANG NHẢ TẠO ĐIỂM NHẤN CHO KIẾN TRÚC CẢNH QUAN KHU VỰC LẬP QUY HOẠCH.

KIẾN TRÚC BỆNH VIỆN:

- HÌNH THỨC KIẾN TRÚC CÁC HẠNG MỤC MANG TÍNH HIỆN ĐẠI, ĐƠN GIẢN, ĐẢM BẢO ĐƯỢC DÂY CHUYỀN CÔNG NĂNG, MÀU SẮC HẢI HÒA VỚI CẢNH QUAN XUNG QUANH VÀ CÁC HẠNG MỤC HIỆN TRẠNG. SỬ DỤNG CẤP VẬT LIỆU CỐ SẴN TẠI ĐỊA PHƯƠNG VÀ CÁC VẬT LIỆU XÂY DỰNG KHÁC ĐẢM BẢO ĐỘ BỀN VỮNG VÀ TÍNH AN TOÀN TRONG SỬ DỤNG.

CO QUAN PHÉ DUYỆT ỦY BAN NHÂN DÂN TỈNH BÌNH ĐỊNH
KÈM THEO QUY ĐỊNH SỐ NGÀY THÁNG NĂM 2024

CO QUAN THẨM ĐỊNH SỞ XÂY DỰNG TỈNH BÌNH ĐỊNH
KÈM THEO TỜ TRÌNH SỐ NGÀY THÁNG NĂM 2024

CO QUAN TỒ CHỨC LẬP QUY HOẠCH: BỆNH VIỆN ĐA KHOA TỈNH BÌNH ĐỊNH
KÈM THEO TỜ TRÌNH SỐ NGÀY THÁNG NĂM 2024

CÔNG TRÌNH - ĐỊA ĐIỂM: QUY HOẠCH CHI TIẾT XÂY DỰNG TỶ LỆ 1/500
BỆNH VIỆN ĐA KHOA TỈNH BÌNH ĐỊNH
ĐỊA ĐIỂM: SỐ 106 NGUYỄN HUỆ, PHƯỜNG TRẦN PHÚ, TP. QUY NHƠN, TỈNH BÌNH ĐỊNH

TÊN BẢN VẼ: THIẾT KẾ ĐÔ THỊ

BẢN VẼ: QH08 GHIẾP: 01-AD TỶ LỆ: 1/500 NĂM: 2024

THIẾT KẾ: KTS. TRẦN VĂN THIỆN

CHỦ TRÌ: KTS. HÀ HÙNG VIỆT

CHU NHIỆM: KTS. HÀ HÙNG VIỆT

QL KỸ THUẬT: KS. LÊ TUẤN TRỰC

GIÁM ĐỐC: KS. LÊ TUẤN TRỰC

CÔNG TY TNHH KỸ THUẬT XÂY DỰNG BÌNH ĐỊNH
TRỤ SỞ: 231/40 TÂY SƠN - P. QUANG TRUNG - TP. QUY NHƠN - T. BÌNH ĐỊNH

CÔNG TRÌNH: QUY HOẠCH CHI TIẾT XÂY DỰNG TỶ LỆ 1/500 BỆNH VIỆN ĐA KHOA TỈNH BÌNH ĐỊNH
THIẾT KẾ ĐÔ THỊ_QH-08